



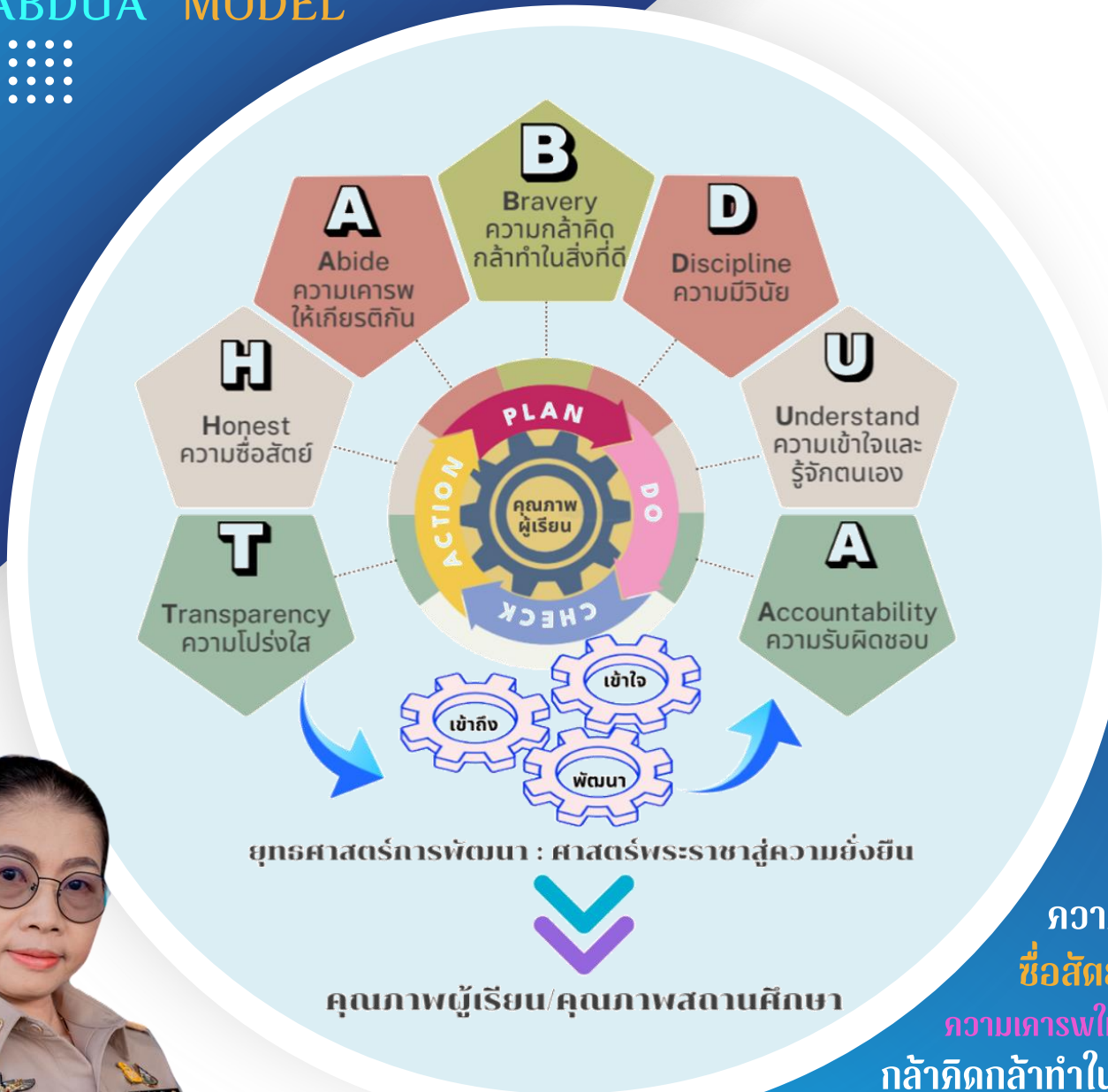
โรงเรียนคุณธรรม สพร

การผลิตนวัตกรรม สร้างสรรค์คนดี

รูปแบบการพัฒนาคุณธรรมอัตลักษณ์ : สร้างสุข สร้างอาสา

สู่ศาสตร์พระราชายังยืน ด้วยการบริหารแบบมีส่วนร่วม

THABDUA MODEL



ความโปร่งใส
ซื่อสัตย์

ความเคารพให้เกียรติกัน
กล้าคิดกล้าทำในสิ่งที่ดี

มีวินัย

เข้าใจและรู้จักตนเอง

ความรับผิดชอบ



โรงเรียนบ้านทับเต๋อ

สำนักงานเขตพื้นที่การศึกษาประถมศึกษาเชียงใหม่ เขต ๒

รูปแบบนำเสนอผลงาน การจัดทำผลงานนวัตกรรมสร้างสรรค์คนดี

ชื่อผลงาน รูปแบบการพัฒนาคุณธรรมอัตลักษณ์ : สร้างสุข สร้างอาสา สู่อาศาสตร์พระราชาย่างยั่งยืน
ด้วยแนวคิดการบริหารจัดการคุณภาพ THUBDUA Model

ประเภทผลงาน ด้านการบริหาร
 ด้านการเรียนการสอน

สอดคล้องกับคุณลักษณะ

- ความพอเพียง
- ความกตัญญู
- ความซื่อสัตย์สุจริต
- ความรับผิดชอบ
- อุดมการณ์คุณธรรม
- คุณธรรมอัตลักษณ์ (โปรตระกูล) : สร้างสุข สร้างอาสา สู่อาศาสตร์พระราชาย่างยั่งยืน.....

ชื่อเจ้าของผลงานนางปัทมรัตน์ มาใหม่.....

โรงเรียน/หน่วยงาน..... โรงเรียนบ้านทับเตือ อำเภอมะนัง จังหวัดเชียงใหม่

สังกัด สพป. /สพม.สำนักงานเขตพื้นที่การศึกษาประถมศึกษาเชียงใหม่ เขต 2.....

โทรศัพท์มือถือ089-953-5942..... e-mailthanaporn94295@gmail.com.....

รายละเอียดการนำเสนอผลงานนวัตกรรม

1. ความสำคัญของผลงานนวัตกรรม

1.1 เหตุผลที่เกิดจากแรงบันดาลใจ ความจำเป็น ปัญหาหรือความต้องการที่จัดทำผลงานนวัตกรรม

โลกปัจจุบันกับความก้าวหน้าทางเทคโนโลยีและนวัตกรรม ระบบเศรษฐกิจแบบทุนนิยม ยุคแห่งการแข่งขันและมีการต่อสู้ดิ้นรนเพื่อความอยู่รอดในสังคม ทำให้คุณธรรม จริยธรรม อันเป็นเครื่องยึดเหนี่ยวจิตใจของผู้คนในสังคมลดลงไปมาก เยาวชนรุ่นใหม่เกิดมาท่ามกลางความก้าวหน้าทางเทคโนโลยีและนวัตกรรมท่ามกลางการแข่งขันเพื่อให้ได้มาซึ่งความเจริญก้าวหน้าในการประกอบอาชีพ ตลอดจนการมีชีวิตและการดำเนินชีวิตประจำวัน การศึกษาและวิธีการปลูกฝังคุณธรรมจริยธรรมอันดี จึงเป็นสิ่งสำคัญในการหล่อหลอม ชัดเกล้าจิตใจของเยาวชนไทยให้จิตใจดียิ่งขึ้น อันนำไปสู่การพัฒนาประเทศชาติในอนาคตอย่างยั่งยืน สอดคล้องกับสนธิ ทาจตุรัส. 2561 : 1 ได้กล่าวว่า การศึกษาของประเทศไทยวิกฤตในทุกจุดและทุกระดับ ตั้งแต่ระดับการศึกษาขั้นพื้นฐานจนถึงระดับอุดมศึกษา โดยเฉพาะการศึกษาระดับประถมศึกษาที่มีคุณธรรม จริยธรรมต่ำสุด เช่น ปัญหายาเสพติด การทะเลาะวิวาท ซึ่งปัญหาดังกล่าวกระทรวงศึกษาธิการจึงได้กำหนดทิศทางการนโยบายในการแก้ปัญหาและพัฒนาคุณภาพการศึกษาโดยการน้อมนำการดำเนินงานตามหลักปรัชญาของเศรษฐกิจพอเพียง เพื่อวางรากฐานสำหรับการพัฒนาที่ต่อเนื่องในระยะยาวและทันต่อการเปลี่ยนแปลงของโลก ทั้งนี้การดำเนินงานสืบสานพระราชปณิธาน เดินตามรอยเบื้องพระยุคลบาทพระบาทสมเด็จพระบรมชนกาธิเบศรมหาภูมิพลอดุลยเดชมหาราช บรมนาถบพิตร ตามพระราชประสงค์ของสมเด็จพระเจ้าอยู่หัว รัชกาลที่ ๑๐ ดัง

พระบาทสมเด็จพระบรมชนกาธิเบศรมหาภูมิพลอดุลยเดชมหาราช บรมนาถบพิตร ทรงมีพระราชดำรัสพระราชทานแก่ พสกนิกร

“ประการแรก คือ ความซื่อสัตย์ ประการที่สอง คือ การรู้จักข่มใจฝึกใจตนเองให้ประพฤติปฏิบัติอยู่ในความสัตย์ ความดีนั้น ประการที่สาม คือ การอดทน อดกลั้น และอดออม ที่จะไม่ประพฤติล่วงความสัตย์สุจริต ประการที่สี่ คือ การรู้จักละวางความชั่ว ความทุจริตและรู้จักสละประโยชน์ส่วนน้อยของตน เพื่อประโยชน์ส่วนรวม คุณธรรมสี่ประการนี้ถ้าแต่ละคนพยายามปลูกฝังและบำรุงให้เจริญงอกงามจะช่วยให้ประเทศชาติบังเกิดความสุข ความร่มเย็นและมีโอกาสที่จะปรับปรุงพัฒนาให้มั่นคงก้าวหน้าต่อไป” พระบรมราชาวาท ในพิธีบวงสรวง สมเด็จพระบูรพมหากษัตริยาธิราชเจ้า วันที่ ๕ เมษายน ๒๕๓๕

การขับเคลื่อนปรัชญาของเศรษฐกิจพอเพียงด้านการศึกษาเป็นการดำเนินการส่งเสริมและสนับสนุนให้บุคลากร ในภาคการศึกษาทุกระดับนำหลักปรัชญาเศรษฐกิจพอเพียงมาใช้ในชีวิตประจำวันและปฏิบัติภารกิจ เช่น การบริหาร การศึกษา การบริหารงบประมาณ การจัดการเรียนรู้การจัด กิจกรรมพัฒนานักเรียน เป็นต้น เพื่อ เกิดกระบวนการ ปรับเปลี่ยนจน เป็นวิถีชีวิตและปลูกฝังบ่มเพาะผู้เรียนให้มีจิตสำนึก และอุปนิสัยพอเพียง สามารถดำรงตนและดำเนินชีวิต ให้ก้าวต่อไปได้อย่างสมดุล และพร้อมรับการเปลี่ยนแปลงต่าง ๆ อย่างมั่นคงและยั่งยืน (สนิท หาจตุรัส. 2561 : 1)

จากวิกฤติปัญหาสังคมไทยที่ซับซ้อน สะท้อนถึงวิกฤตการณ์ด้านคุณธรรมจริยธรรมของคนในชาติ นโยบายและ แผนพัฒนาทุกระดับจึงให้ความสำคัญกับการปลูกฝัง ระเบียบ วินัย คุณธรรม จริยธรรม และค่านิยมที่พึงประสงค์ เพื่อเป็น กลไกส่งเสริมให้คนในสังคมมีคุณธรรมตลอดจนเสริมสร้างความเข้มแข็งจากภายในเพื่อให้คุณธรรมนำการพัฒนา ทำให้ สังคมไทยมีความมั่นคง มั่งคั่ง และยั่งยืน เป็นสังคมแห่งคุณธรรม การส่งเสริมระเบียบ วินัย คุณธรรม จริยธรรม และ ค่านิยมที่พึงประสงค์ จะเกี่ยวข้องกับยุทธศาสตร์ชาติ ๒ ยุทธศาสตร์ คือ ยุทธศาสตร์ด้านการปรับสมดุลและพัฒนาระบบ การบริหารจัดการภาครัฐ ประเด็นยุทธศาสตร์ภาครัฐมีความโปร่งใส ปลอดภัยสุจริตและประพฤติมิชอบ และยุทธศาสตร์ ด้านการพัฒนาและเสริมสร้างศักยภาพทรัพยากรมนุษย์ ประเด็นยุทธศาสตร์ ๑) การปรับเปลี่ยนค่านิยมและวัฒนธรรม มุ่งเน้นให้สถาบันทางสังคมร่วมปลูกฝังค่านิยมวัฒนธรรมที่พึงประสงค์ โดยบูรณาการร่วมระหว่าง “ครอบครัว ชุมชน ศาสนา การศึกษา และสื่อ” ในการหล่อหลอม คนไทยให้มีคุณธรรม จริยธรรม ในลักษณะ “วิถี” การดำเนินชีวิต ๒) การบูรณาการเรื่องความซื่อสัตย์ วินัย คุณธรรม จริยธรรมในการจัดการเรียนการสอนในสถานศึกษา โดยให้สถานศึกษา สอดแทรกการปลูกฝังคุณธรรม จริยธรรม และการมีจิตสาธารณะ เข้าไปในทุกสาระวิชาและในทุกกิจกรรม รวมทั้งปรับ สภาพแวดล้อมทั้งภายในและภายนอกสถานศึกษาให้เอื้อต่อการมีคุณธรรม จริยธรรม และจิตสาธารณะ รวมถึงการรักษา ขนบธรรมเนียมและประเพณีอันดีงาม (ยุทธศาสตร์ชาติ พ.ศ.๒๕๖๑-๒๕๘๐)

โรงเรียนบ้านทับเตือ ดำเนินการจัดกิจกรรมการเรียนรู้และการบริการจัดการตามหลักปรัชญาของเศรษฐกิจ พอเพียง ใช้กระบวนการมีส่วนร่วมของทุกฝ่ายในการขับเคลื่อนหลักปรัชญาของเศรษฐกิจพอเพียงสู่การปฏิบัติให้ สอดคล้องกับแนวทางและนโยบายของกระทรวงศึกษาธิการ เพื่อพัฒนาให้เป็นโรงเรียนพอเพียง โดยการจัดทำนวัตกรรม รูปแบบการพัฒนาคุณธรรมอัตลักษณ์ : สร้างสุข สร้างอาสา สู่ศาสตร์พระราชาย่างยั่งยืน ด้วยการบริหารจัดการแบบการ มีส่วนร่วม THUBDUA Model เพื่อเป็นการส่งเสริมให้ครูได้มีแนวทางในการบูรณาการหลักคุณธรรม จริยธรรม สู่กิจกรรม

การเรียนการสอนอย่างถูกต้อง มีลำดับขั้นตอนและเป็นไปในรูปแบบเดียวกัน มีผลลัพธ์ที่เป็นรูปธรรม ที่สำคัญเพื่อเป็นการปลูกฝังและสร้างความตระหนักเรื่องคุณธรรม จริยธรรมและค่านิยมที่พึงประสงค์ให้กับนักเรียน ให้นักเรียนคิดอย่างมีเหตุผล ดำเนินชีวิตตามหลักปรัชญาเศรษฐกิจพอเพียงอย่างเป็นธรรมชาติ

1.2 แนวคิดหลักการสำคัญที่เกี่ยวข้องกับผลงานหรือนวัตกรรมสามารถอ้างอิงถึงแนวคิดหลักการทฤษฎี รูปแบบวิธีการ ฯลฯ ที่นำมาใช้ในการออกแบบผลงานหรือนวัตกรรม

การพัฒนาคุณธรรมอัตลักษณ์ : สร้างสุข สร้างอาสา สู่ศาสตร์พระราชายังยืนด้วยแนวคิดการบริหารจัดการคุณภาพ THUBDUA Model ในครั้งนี้ ได้นำมโนศาสตร์พระราชานันเป็นยุทธศาสตร์พระราชทานด้านการพัฒนา มาเป็นแนวทางสำคัญในการขับเคลื่อนการพัฒนา และได้ประยุกต์ใช้หลักการบริหารด้วยกระบวนการดำเนินงานเชิงระบบแบบครบวงจรมาเป็นแนวทางหลักในการดำเนินงานด้านการบริหารจัดการจัดการคุณภาพเชิงระบบแบบครบวงจร หรือ PDCA Deming Cycle กล่าวคือ Plan (การวางแผน) Do (ปฏิบัติ) Check (ตรวจสอบ) และ Action (การดำเนินการ) วงจรการบริหารงานคุณภาพใช้ในการควบคุมและพัฒนากระบวนการหรือผลิตภัณฑ์อย่างต่อเนื่อง PDCA ทั้ง 4 ขั้นตอนเป็นกระบวนการที่สามารถทำซ้ำได้ เพื่อให้องค์กรสามารถบริหารความเปลี่ยนแปลงได้อย่างประสบความสำเร็จ โดยที่ขั้นตอนของ PDCA มีดังนี้

(P) Plan – การวางแผน: หมายถึงการตั้งเป้าหมายจากปัญหาหรือโอกาสต่างๆ และสร้างแผนการทำงานหรือกระบวนการเพื่อให้เป้าหมายนี้ประสบความสำเร็จ

(D) Do – การปฏิบัติตามแผน: หมายถึงขั้นตอนการปฏิบัติการ เป็นการลงมือทำและเก็บข้อมูลเพื่อหาจุดอ่อนหรือจุดที่สามารถพัฒนามากขึ้นได้ รวมถึงการแก้ปัญหาเฉพาะหน้าต่างๆด้วย

(C) Check – การตรวจสอบ: หมายถึงขั้นตอนการตรวจสอบ เป็นขั้นตอนหาช่องทางและวิธีพัฒนากระบวนการต่างๆให้เร็วขึ้นหรือมีประสิทธิภาพมากขึ้น รวมถึงการจัดลำดับความสำคัญของโอกาสและอุปสรรคต่างๆ

(A) Action – การปรับปรุงการดำเนินงาน: หมายถึง การดำเนินการเพื่อปรับปรุงแก้ไข เพื่อให้กระบวนการขั้นตอนต่างๆเร็วขึ้น ดีขึ้น หรือมีค่าใช้จ่ายน้อยกว่าเดิม

สรุปได้ว่า การบริหารจัดการคุณภาพแบบครบวงจรเดมมิง (PDCA Deming Cycle) เป็นนวัตกรรมการพัฒนาคุณภาพผู้เรียนที่มุ่งเน้นให้เป็นคนดี มีคุณธรรมนำศาสตร์พระราชาทามกรอบแนวคิดการน้อมนำหลักปรัชญาของเศรษฐกิจพอเพียงมาประยุกต์ใช้และแนวคิดทฤษฎีเกี่ยวกับวงจรคุณภาพ PDCA ซึ่งเป็นการปฏิบัติที่ไม่จบสิ้น จะหมุนไปตลอดจนกิจกรรมนั้นประสบความสำเร็จสูงสุด ดังนี้



ภาพประกอบที่ 1 แนวคิดการบริหารจัดการคุณภาพแบบครบวงจรเดมมิง (PDCA Deming Cycle)

2. จุดประสงค์และเป้าหมายของผลงานนวัตกรรม

2.1 จุดประสงค์ของการพัฒนานวัตกรรม

2.1.1 เพื่อพัฒนานักเรียนให้มีคุณธรรมอัตลักษณ์ : สร้างสุข สร้างอาสา ผู้ศาสตร์พระราชาย่างยั่งยืน

2.1.2 เพื่อส่งเสริม สนับสนุนให้ครูและบุคลากรทางการศึกษา ผู้ปกครอง ผู้นำชุมชนและภาคีเครือข่ายได้มีโอกาสเข้ามามีส่วนร่วมในการบริหารจัดการจัดการคุณภาพด้วยคุณธรรมอัตลักษณ์ : สร้างสุข สร้างอาสา ผู้ศาสตร์พระราชาย่างยั่งยืน

2.1.3 เพื่อสร้างนวัตกรรมสร้างสรรค์คนดีให้เกิดขึ้นในสถานศึกษาและชุมชนให้เป็นทิศทางในการพัฒนาคุณภาพการศึกษาของโรงเรียนบ้านทับเต๋อ

2.2 เป้าหมายของการพัฒนานวัตกรรม

2.2.1 เป้าหมายเชิงคุณภาพ

- | | |
|--|-------------|
| 1) นักเรียนโรงเรียนบ้านทับเต๋อ | จำนวน 85 คน |
| 2) ครูและบุคลากรทางการศึกษาโรงเรียนบ้านทับเต๋อ | จำนวน 8 คน |

2.2.2 เป้าหมายเชิงคุณภาพ

1) นักเรียนโรงเรียนบ้านทับเต๋อทุกคนมีคุณธรรมอัตลักษณ์ด้านจิตอาสา จิตสาธารณะ ผ่านเกณฑ์การประเมินมาตรฐานโรงเรียนสุจริตอยู่ในระดับดีมาก

2) ครูและบุคลากรทางการศึกษาโรงเรียนบ้านทับเต๋อทุกคนผ่านเกณฑ์การประเมินมาตรฐานโรงเรียนสุจริต และผ่านเกณฑ์การประเมินการปฏิบัติตนในการรักษาวินัย คุณธรรม จริยธรรมและจรรยาบรรณวิชาชีพ อยู่ในระดับดีมาก

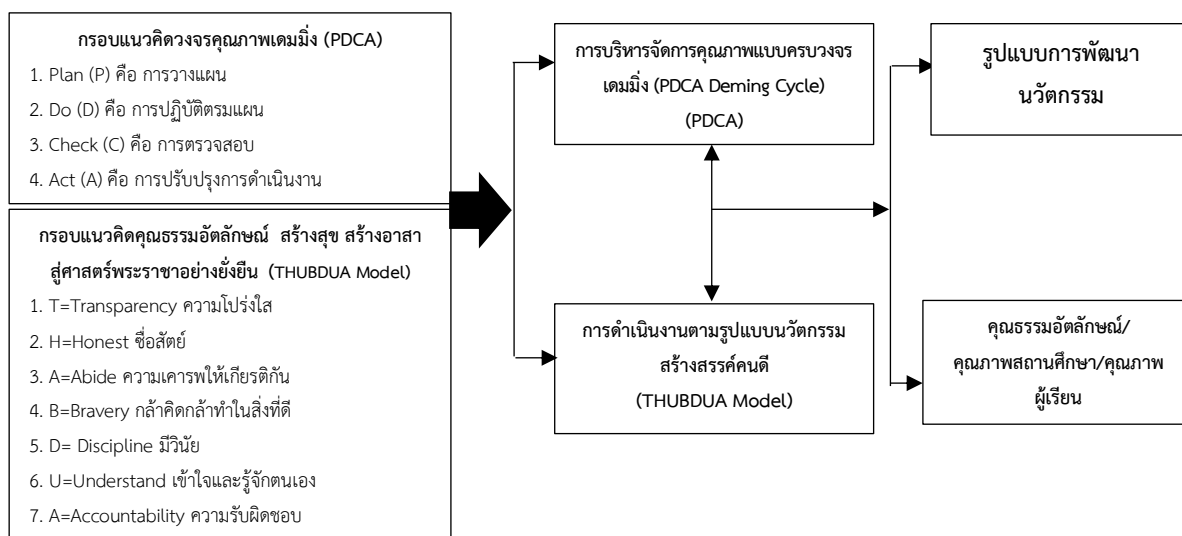
3. กระบวนการผลิตนวัตกรรมหรือขั้นตอนการดำเนินงาน

3.1 กระบวนการผลิตนวัตกรรม

การพัฒนากระบวนการพัฒนาคุณธรรมอัตลักษณ์ : สร้างสุข สร้างอาสา ผู้ศาสตร์พระราชาย่างยั่งยืน ด้วยแนวคิดการบริหารจัดการคุณภาพ THUBDUA Model เป็นเทคนิคที่ใช้ในการบริหารงาน เพื่อพัฒนาโรงเรียนให้มีคุณธรรมอัตลักษณ์และพฤติกรรมบ่งชี้เชิงบวก ซึ่งเป็นกิจกรรมเสริมสร้างลักษณะนิสัยให้มีคุณลักษณะอันพึงประสงค์ 5 ประการของโรงเรียนสุจริต ประกอบด้วย ทักษะกระบวนการคิด มีวินัย ซื่อสัตย์ อยู่อย่างพอเพียงและจิตสาธารณะ เพื่อพัฒนากระบวนการผลิตนวัตกรรม ขั้นตอนการดำเนินงานโดยใช้กระบวนการ PDCA เป็นแนวทางหลักในการขับเคลื่อน ดังนี้

ระยะที่ 1 ศึกษากระบวนการทำงานของโรงเรียนบ้านทับเต๋อในระยะปีการศึกษาที่ผ่านมา เก็บรวบรวมข้อมูลสัมภาษณ์เชิงลึก โดยใช้แบบบันทึกการสัมภาษณ์ วิเคราะห์ข้อมูลด้วยการวิเคราะห์เนื้อหา (Content Analysis) พูดคุยด้วยกัลยาณมิตร จัดประชุมประจำเดือน และประจำเดือน และสร้างชุมชนการเรียนรู้ทางวิชาชีพ (Professional Learning Community : PLC) ซึ่งกลุ่มผู้ให้ข้อมูล ประกอบด้วย ครูและบุคลากรทางการศึกษาโรงเรียนบ้านทับเต๋อ จำนวน 7 คน ตัวแทนนักเรียน จำนวน 5 คน ตัวแทนผู้ปกครองนักเรียน จำนวน 3 คน ตัวแทนผู้นำชุมชน จำนวน 3 คน

ระยะที่ 2 ศึกษากระบวนการพัฒนาคุณธรรมอัตลักษณ์ : สร้างสุข สร้างอาสา ผู้ศาสตร์พระราชาย่างยั่งยืน โดยเก็บรวบรวมข้อมูลด้วยการสนทนากลุ่ม (Focus Group Discussion) โดยใช้แบบบันทึกสนทนากลุ่ม วิเคราะห์ข้อมูลโดยการวิเคราะห์เนื้อหา (Content Analysis) กลุ่มผู้ให้ข้อมูลสำคัญจากผู้ทรงคุณวุฒิ ได้แก่ คณะกรรมการสถานศึกษาขั้นพื้นฐานโรงเรียนบ้านทับเต๋อ จำนวน 7 คน ร่วมกันกำหนดคุณธรรมอัตลักษณ์ : สร้างสุข สร้างอาสา ผู้ศาสตร์พระราชาย่างยั่งยืน 2564- 2566 ดังนี้



ภาพประกอบที่ 2 รูปแบบการพัฒนาคุณธรรมอัตลักษณ์ : สร้างสุข สร้างอาสา สู่ศาสตร์พระราชาอย่างยั่งยืน ด้วยแนวคิดการบริหารจัดการคุณภาพ THUBDUA Model

3.2 ขั้นตอนการดำเนินงาน

การดำเนินงานตามรูปแบบการพัฒนาคุณธรรมอัตลักษณ์ : สร้างสุข สร้างอาสา สู่ศาสตร์พระราชาอย่างยั่งยืนด้วยแนวคิดการบริหารจัดการคุณภาพ THUBDUA Model ประกอบด้วยขั้นตอนการดำเนินการพัฒนา ดังนี้

3.2.1 ศึกษา วิเคราะห์ ข้อมูลสภาพปัจจุบัน และบริบทเกี่ยวกับการพัฒนาคุณภาพคุณธรรมอัตลักษณ์ของ โรงเรียนบ้านทับเต๋อ 3 ปีซ้อนหลัง คือ ตั้งแต่ปีการศึกษา 2564 – 2566

3.2.2 ศึกษาแนวคิด ทฤษฎีที่เกี่ยวข้องกับการพัฒนาคุณภาพการศึกษา เช่น แนวคิดกระบวนการดำเนินงานวงจรคุณภาพเดมมิ่ง (PDCA Deming Cycle) การสร้างชุมชนแห่งการเรียนรู้ และงานวิจัยที่เกี่ยวข้อง เป็นต้น

3.2.3 ยกร่างรูปแบบการพัฒนาคุณธรรมอัตลักษณ์ : สร้างสุข สร้างอาสา สู่ศาสตร์พระราชาอย่างยั่งยืนด้วยแนวคิดการบริหารจัดการคุณภาพ THUBDUA Model

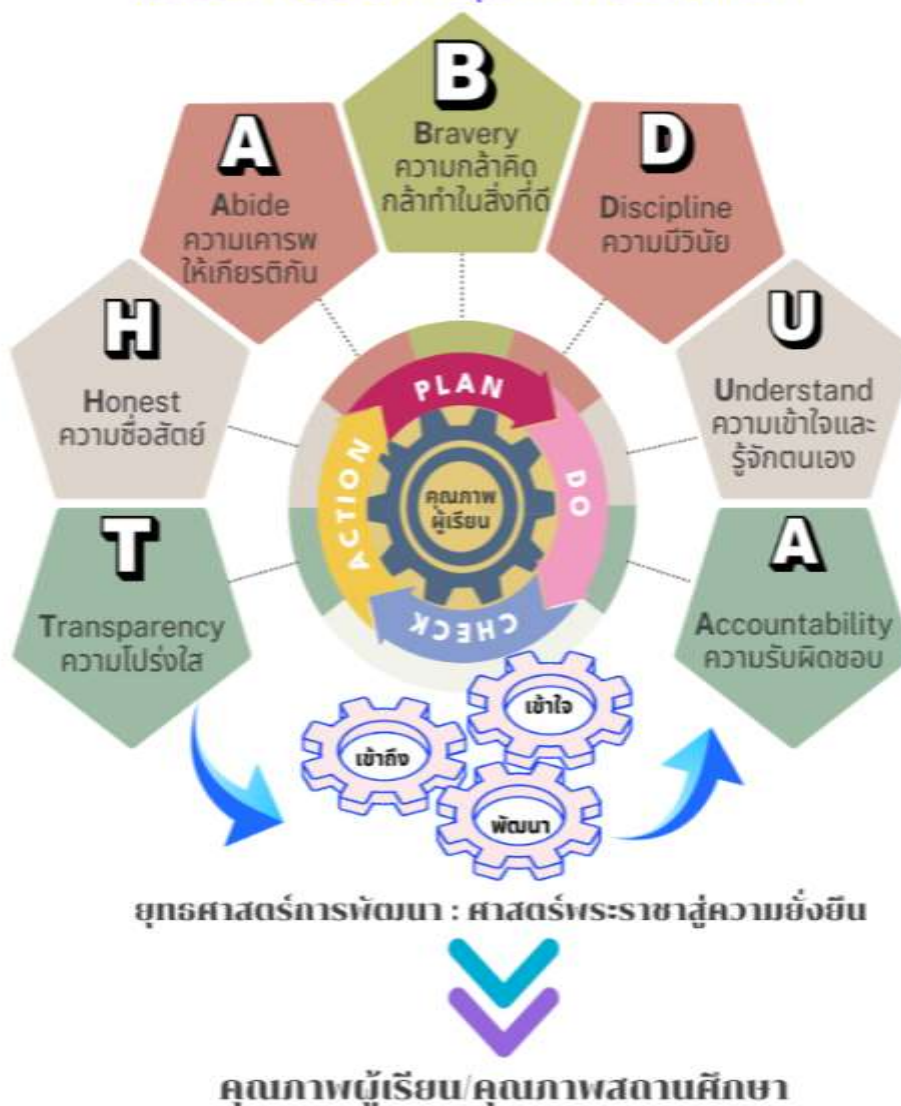
3.2.4 นำร่างรูปแบบเสนอต่อผู้ทรงคุณวุฒิเพื่อตรวจสอบและประเมินคุณภาพรูปแบบการพัฒนาคุณธรรมอัตลักษณ์ : สร้างสุข สร้างอาสา สู่ศาสตร์พระราชาอย่างยั่งยืนด้วยแนวคิดการบริหารจัดการคุณภาพ THUBDUA Model ประกอบด้วยผู้ทรงคุณวุฒิ/ผู้เชี่ยวชาญ คือ ผู้บริหารสถานศึกษา และศึกษานิเทศก์ สังกัดสำนักงานเขตพื้นที่การศึกษาประถมศึกษาศียงใหม่ เขต 2

3.2.5 นำรูปแบบการพัฒนาคุณธรรมอัตลักษณ์ : สร้างสุข สร้างอาสา สู่ศาสตร์พระราชาอย่างยั่งยืนด้วยแนวคิดการบริหารจัดการคุณภาพ THUBDUA Model ไปทดลองใช้กับโรงเรียนในกลุ่มเครือข่ายพัฒนาคุณภาพการศึกษาแม่แตง 1 คือ โรงเรียนบ้านปางกว้าง อำเภอแม่แตง จังหวัดเชียงใหม่

3.2.6 พัฒนาและปรับปรุงแก้ไขการดำเนินงานตามข้อสังเกต และเสนอแนะ

3.2.7 นำข้อเสนอแนะ แลกเปลี่ยน และเผยแพร่ประชาสัมพันธ์ รูปแบบการพัฒนาคุณธรรมอัตลักษณ์ : สร้างสุข สร้างอาสา สู่ศาสตร์พระราชายังยั่งยืนด้วยแนวคิดการบริหารจัดการคุณภาพ THUBDUA Model สู่สาธารณชน ดังนี้

**รูปแบบการพัฒนาคุณธรรมอัตลักษณ์ : สร้างสุข สร้างอาสา สู่ศาสตร์พระราชายังยั่งยืน
ด้วยแนวคิดการบริหารจัดการคุณภาพ THUBDUA Model**



ภาพประกอบที่ 3 รูปแบบการพัฒนาคุณธรรมอัตลักษณ์ : สร้างสุข สร้างอาสา สู่ศาสตร์พระราชายังยั่งยืน ด้วยแนวคิดการบริหารจัดการคุณภาพ THUBDUA Model

3.3 แนวคิดการพัฒนาคุณธรรมอัตลักษณ์และพฤติกรรมบ่งชี้เชิงบวกของนักเรียนโรงเรียนบ้านทับเตือ

3.3.1 คุณธรรมอัตลักษณ์ หมายถึง พฤติกรรมที่แสดงถึงคุณลักษณะที่พึงประสงค์เชิงบวกของนักเรียนหรือครูและบุคลากรทางการศึกษาของโรงเรียนบ้านทับเตือที่กำหนดเป็นอัตลักษณ์ของโรงเรียนตามที่ระบุไว้ตามแผนพัฒนาคุณภาพการจัดการศึกษา กล่าวคือ นักเรียนโรงเรียนบ้านทับเตือ มีจิตอาสา เพื่อให้การพัฒนาคุณภาพผู้เรียน

เกิดผลสัมฤทธิ์ด้านคุณลักษณะที่พึงประสงค์ตามจุดเน้น จึงได้มีแนวคิดในการพัฒนาคุณภาพผู้เรียนด้านคุณลักษณะที่พึงประสงค์ โดยวิเคราะห์สภาพปัจจุบัน ปัญหา แนวทางการพัฒนา และความต้องการพัฒนา ดังนี้

- **สภาพปัจจุบัน** : นักเรียนมีความกล้าแสดงออก กล้าพูด ชอบช่วยเหลือผู้อื่น รักการทำงาน ชอบเรียนรู้ ตั้งใจ และมีความเสียสละ ส่งผลให้เกิดเป็นคุณลักษณะที่เห็นเด่นชัด จึงมีการกำหนดเป็นอัตลักษณ์ของโรงเรียน

- **ปัญหา** : การจัดการเรียนการสอนหรือการจัดกิจกรรมการเรียนรู้ยังขาดความต่อเนื่องในการพัฒนา โดยเฉพาะกิจกรรมการเรียนรู้ที่ส่งเสริม ปลุกฝังและพัฒนาคุณลักษณะด้านจิตอาสา ยังมีน้อยและไม่ต่อเนื่องเท่าที่ควร

- **แนวทางการพัฒนา** : ควรมีการพัฒนาอย่างต่อเนื่อง ทั้งระบบ โดยเฉพาะการปลุกฝังคุณธรรม จริยธรรมและคุณลักษณะที่พึงประสงค์ของนักเรียน ครูและบุคลากรทางการศึกษา ซึ่งควรริเริ่มการพัฒนาตั้งแต่ระบบการบริหารจัดการ การจัดการเรียนการสอนหรือการจัดกิจกรรมการเรียนรู้ และกิจกรรมพัฒนาผู้เรียน เพื่อให้หลักสูตรสถานศึกษามีประสิทธิภาพมากยิ่งขึ้น

- **ความต้องการพัฒนา** : แนวทางการพัฒนาที่เป็นทิศทางเดียวกันภายใต้ระบบหรือกระบวนการทำงานที่มีประสิทธิภาพ ทั้งนี้ เพื่อเป็นกรอบแนวทางสู่การปฏิบัติอย่างเป็นรูปธรรม

ด้วยเหตุนี้ โรงเรียนบ้านทับเต๋อจึงได้นำผลการวิเคราะห์บริบทดังกล่าวมากำหนดเป็นรูปแบบการพัฒนาคุณธรรมให้เกิดเป็นอัตลักษณ์ตามที่กำหนดไว้ในแผนพัฒนาคุณภาพการจัดการศึกษา คือ นักเรียนมีจิตอาสา ดังนี้

อัตลักษณ์ของโรงเรียน : นักเรียนมีจิตอาสา

คุณธรรมอัตลักษณ์ที่กำหนดให้สอดคล้อง : สร้างสุข สร้างอาสา

แนวคิดกระบวนการพัฒนาคุณภาพ : การบริหารจัดการศึกษาให้มีคุณภาพด้วยกระบวนการพัฒนาเชิงระบบแบบครบวงจรเต็มมิ่ง หรือ P-D-C-A Deming Cycle

แนวคิดการพัฒนารูปแบบการบริหารจัดการคุณภาพโรงเรียนบ้านทับเต๋อ (THUBDUA Model) : หมายถึง หลักการทำงานหรือกระบวนการพัฒนาคุณธรรมด้วยอัตลักษณ์ของโรงเรียนบ้านทับเต๋อที่นำมากำหนดแนวทางการบริหารจัดการคุณภาพของโรงเรียนบ้านทับเต๋อด้านคุณลักษณะที่พึงประสงค์ตรงกับอัตลักษณ์ของสถานศึกษา คือ **นักเรียนมีจิตอาสา** ดังนี้

T=Transparency ความโปร่งใส หมายถึง โรงเรียนมีการกำหนดนโยบายที่ชัดเจนเกี่ยวกับความโปร่งใสในการดำเนินงานตามหลักธรรมาภิบาล และยึดมั่นให้การสนับสนุน สร้างความโปร่งใส ไม่ทนต่อการทุจริต สามารถตรวจสอบได้อย่างจริงจัง และการส่งเสริมให้นักเรียน ครูและบุคลากรทางการศึกษาประพฤติและปฏิบัติตนให้มีคุณธรรม ซื่อสัตย์ โปร่งใส และให้ความสำคัญในการเปิดเผยข้อมูล ข่าวสารต่อสาธารณชน

H=Honest ความซื่อสัตย์ หมายถึง การยึดมั่นในความสัตย์จริงและในสิ่งที่ถูกต้องดีงาม มีความซื่อตรง และมีเจตนาที่บริสุทธิ์ ประพฤติและปฏิบัติตนต่อตนเองและผู้อื่นโดยชอบ และต่อต้านการทุจริตด้วยความกล้าหาญ ปฏิบัติต่อบุคคลอย่างเป็นธรรม ไม่เลือกปฏิบัติโดยผลประโยชน์ของตนเองเป็นสำคัญ

A=Abide ความเคารพให้เกียรติกัน หมายถึง การประพฤติและปฏิบัติตนมีมารยาทที่มีต่อกัน เคารพและยอมรับซึ่งกันและกันด้วยความเต็มใจ ได้รับการอบรมบ่มนิสัยให้เกิดการเรียนรู้กฎเกณฑ์และกติกาของห้องเรียน โรงเรียนและชุมชน สามารถถ่ายทอดวิถีชีวิตวัฒนธรรมใกล้ตัวสามารถดำเนินชีวิตได้อย่างปกติสุข

B=Bravery ความกล้าคิดกล้าทำในสิ่งที่ดี หมายถึง การประพฤติและปฏิบัติตนให้มีความกล้าหาญกล้าแสดงออกในทางที่ถูกต้อง ยืนหยัดในสิ่งที่ถูกต้อง มีความกล้าแสดงออกเชิงจริยธรรมเคารพตัวเองและผู้อื่น มีความรู้สึกที่ดีต่อสิ่งที่ทำ ไม่ว่าจะเป็นการยืนหยัดเพื่อความยุติธรรมในการเผชิญหน้ากับผู้อื่นด้วยความโกรธ ความเห็นต่าง ไม่ทนต่อสิ่งที่ไม่ดีหรือสถานการณ์อื่นที่สร้างความไม่เชื่อตรงต่อสิ่งที่ทำ

D= Discipline ความมีวินัย หมายถึง การประพฤติและปฏิบัติตนให้มีจิตสำนึกในบทบาทและหน้าที่ของตนเองและผู้อื่นเพื่อให้สามารถปฏิบัติตามข้อตกลง กติกา ระเบียบ กฎหมายของครอบครัว โรงเรียน สังคม และยอมรับผลที่เกิดจากการปฏิบัติ เคารพสิทธิของผู้อื่นและเป็นพลเมืองที่ดีของโรงเรียนและชุมชน

U=Understand ความเข้าใจและรู้จักตนเอง หมายถึง การรับรู้และรู้จักความสามารถของตัวเอง เพื่อให้ประพฤติและปฏิบัติตนให้รู้จักอารมณ์ตนเองจะนำไปสู่การควบคุมอารมณ์และการแสดงออก สร้างความเชื่อมั่นในตนเอง รู้ข้อจำกัดของตัวเอง รู้ว่าอะไรที่ทำได้ อะไรที่เกินฝัน รู้และเข้าใจผู้อื่นได้มากขึ้น แยกแยะความเหมือนและแตกต่างกับคนอื่น เช่น เจตคติ ความคิด ความเชื่อ ประสบการณ์ เป็นต้น ซึ่งส่งผลมีพฤติกรรมหรือการแสดงออกต่างกัน และเกิดการยอมรับและเข้าใจตนเองและผู้อื่นในสังคมได้อย่างมีความสุข

A=Accountability ความรับผิดชอบ หมายถึง การประพฤติและปฏิบัติตนของนักเรียน ครูและบุคลากรทางการศึกษามีความรับผิดชอบต่อตนเองและผู้อื่น ยอมรับผลของการกระทำของตนเองทั้งในทางบวกและลบ ตัดสินใจต่อผลการกระทำของตน รวมถึงการตอบสนองต่อสาธารณชน ความพร้อมที่จะถูกตรวจสอบ และเกิดความรับผิดชอบต่อตนเองและผู้อื่น

3.3.2 แนวคิดเกี่ยวกับการพัฒนาสู่ความยั่งยืน : ศาสตร์การพัฒนานำมาประยุกต์ใช้ในการพัฒนาคุณภาพเพื่อความอย่างยั่งยืน ได้น้อมนำศาสตร์พระราชาด้วยยุทธศาสตร์พระราชนาน “เข้าใจ เข้าถึง พัฒนา” ด้วยศาสตร์พระราชากับหลักการทรงงาน 23 ข้อ ดังนี้

พระบาทสมเด็จพระปรมินทรมหาภูมิพลอดุลยเดช บรมนาถบพิตร รัชกาลที่ 9 ทรงงานเพื่อแก้ปัญหาต่าง ๆ ให้กับพสกนิกรชาวไทยหลายๆ ด้าน ที่ผ่านโครงการที่พันกว่าโครงการ ที่ทรงทดลองจนประสบผลสำเร็จแล้ว กลายเป็นองค์ความรู้ที่พสกนิกรสามารถนำไปปฏิบัติตามแล้วแก้ปัญหาได้จริง ซึ่งหลักการทรงงานเหล่านี้ได้จัดเป็นองค์ความรู้ที่ทรงคุณค่าสำหรับพวงชนชาวไทยน้อมนำไปปฏิบัติ ประยุกต์ใช้ สำหรับหน่วยงานต่างๆไม่ว่าจะเป็นหน่วยงานราชการทุกระดับ ภาคเอกชน รวมทั้งประชาชนทั่วไป และยังเป็นวิธีปฏิบัติของราชการเพื่อช่วยเหลือแก้ปัญหาความเป็นอยู่ของประชาชนที่ได้รับความเดือดร้อนต่าง ๆ ที่เป็นทั้งศาสตร์และศิลป์ของหลักการทรงงานตลอดกว่า 60 ปี พระองค์ทรงผ่านการศึกษารียนรู้ด้วยพระองค์เอง ทรงลองผิดลองถูกมากมายจนสามารถสรุปเป็นองค์ความรู้ ในพระอัจฉริยภาพด้านต่างๆนานัปการ กระทรวงศึกษาธิการได้กำหนดยุทธศาสตร์การดำเนินงานโครงการสถานศึกษาน้อมนำศาสตร์พระราชาสู่การพัฒนาอย่างยั่งยืนได้มอบนโยบายให้หน่วยงานในสังกัดน้อมนำไปประยุกต์ใช้ในสถานศึกษาที่เป็นหน่วยงานรัฐในสังกัดกระทรวงศึกษาธิการผู้บริหารสถานศึกษาได้นำนโยบาย และยุทธศาสตร์มาดำเนินการที่เห็นเป็นรูปธรรม เช่น โรงเรียนคุณธรรม มีกรอบแนวคิดที่สำคัญของโรงเรียนคุณธรรม 5 ด้าน 1. ความพอเพียง: ดำรงชีวิตด้วยความพอเพียง ประหยัดไม่ฟุ้งเฟ้อ รู้จัก ความพอดีพอเหมาะ และใช้ชีวิตแบบเรียบง่าย 2. ความกตัญญู: เป็นพื้นฐานด้านคุณธรรมของทุกคน และเป็นสัญลักษณ์ของ คนดี เราจึงต้องมีความกตัญญูต่อพ่อแม่ซึ่งเปรียบเสมือนพระในบ้าน และกตัญญูต่อครูอาจารย์ซึ่งเปรียบเสมือนพระที่โรงเรียน 3. ความซื่อสัตย์สุจริตสร้างชาติ: ความซื่อสัตย์เป็นพื้นฐานสำคัญใน

การดำรงชีวิต คำพูดหรือการกระทำทุกอย่างควรมาจากใจ 4. ความรับผิดชอบ: ความรับผิดชอบซึ่งเป็นสิ่งสำคัญในการเจริญสัมมาชีพต่อไปในวันข้างหน้า ยึดมั่นกฎกติกาในการทำงาน อย่างเสมอต้นเสมอปลาย คงเส้นคงวาในความดี ปากตรงกับใจ และอย่าหลงลืมตัว 5. คุณธรรมจริยธรรม: การยึดมั่นคุณธรรม จริยธรรมเป็นเรื่องสำคัญ และต้องดำรงตนให้เป็นแบบอย่างของสังคม (พิศุทธิ์ศักดิ์ กุลสาร. 2561 : 556) และแนวคิดยุทธศาสตร์การพัฒนาด้วยศาสตร์พระราชากับหลักการทรงงาน 23 ข้อ มีดังนี้ (ศูนย์บริการวิชาการ มหาวิทยาลัยศรีนครินทรวิโรฒ, หน้า 22 - 25)

1) **ศึกษาข้อมูลอย่างเป็นระบบ** : ทรงศึกษาข้อมูลรายละเอียดอย่างเป็นระบบจากข้อมูลเบื้องต้น ทั้งเอกสาร แผนที่ สอบถามจากเจ้าหน้าที่ นักวิชาการ และราษฎรในพื้นที่ให้ได้รายละเอียดที่ถูกต้อง เพื่อนำข้อมูลเหล่านั้นไปใช้ประโยชน์ได้จริงอย่างถูกต้อง รวดเร็ว และตรงตามเป้าหมาย

2) **ระเบิดจากภายใน** จะทำการใดๆต้องเริ่มจากคนที่เกี่ยวข้องเสียก่อน ต้องสร้างความเข้มแข็งจากภายในให้เกิดความเข้าใจและอยากทำ ไม่ใช่การสั่งให้ทำ คนไม่เข้าใจก็อาจจะไม่ทำก็เป็นได้ ในการทำงานนั้นอาจจะต้องคุยหรือประชุมกับลูกน้อง เพื่อนร่วมงาน หรือคนในทีมเสียก่อน เพื่อให้ทราบถึงเป้าหมายและวิธีการต่อไป

3) **แก้ปัญหาจากจุดเล็ก** ควรมองปัญหาภาพรวมก่อนเสมอ แต่เมื่อจะลงมือแก้ปัญหา นั้น ควรมองในสิ่งที่คนมักจะไม่มองข้าม แล้วเริ่มแก้ปัญหาจากจุดเล็กๆเสียก่อน เมื่อสำเร็จแล้วจึงค่อยๆขยายกันไปเรื่อย ๆ ทีละจุด เราสามารถเอามาประยุกต์ใช้กับการทำงานได้ โดยมองไปที่เป้าหมายใหญ่ของงานแต่ละชั้น แล้วเริ่มลงมือทำจากจุดเล็กๆก่อน ค่อยๆทำ ค่อยๆแก้ไปที่ละจุด งานแต่ละชั้นก็จะลุล่วงไปได้ตามเป้าหมายที่วางไว้ “ถ้าปวดหัวคิดอะไรไม่ออก ก็ต้องแก้ไขการปวดหัวนี้ก่อน มันไม่ได้แก้การจริง แต่ต้องแก้ปัญหาก็ทำให้เราปวดหัวให้ได้เสียก่อน เพื่อจะให้อยู่ในสภาพที่ดีได้...”

4) **ทำตามลำดับขั้น** เริ่มต้นจากการลงมือทำในสิ่งที่จำเป็นก่อน เมื่อสำเร็จแล้วก็เริ่มลงมือสิ่งที่จำเป็นลำดับต่อไป ด้วยความรอบคอบและระมัดระวัง ถ้าทำตามหลักนี้ได้ งานทุกสิ่งก็จะสำเร็จได้โดยง่าย... ในหลวงรัชกาลที่ ๙ ทรงเริ่มต้นจากสิ่งที่จำเป็นที่สุดของประชาชนเสียก่อน ได้แก่ สุขภาพสาธารณสุข จากนั้นจึงเป็นเรื่องสาธารณสุขโภชนาการขั้นพื้นฐาน และสิ่งจำเป็นในการประกอบอาชีพ อาทิ ถนน แหล่งน้ำเพื่อการเกษตร การอุปโภคบริโภค เน้นการปรับใช้ภูมิปัญญาท้องถิ่นที่ราษฎรสามารถนำไปปฏิบัติได้ และเกิดประโยชน์สูงสุด

5) **ภูมิสังคม ภูมิศาสตร์ สังคมศาสตร์** การพัฒนาใดๆต้องคำนึงถึงสภาพภูมิประเทศของบริเวณนั้นว่าเป็นอย่างไร และสังคมวิทยาเกี่ยวกับลักษณะนิสัยใจคอคน ตลอดจนวัฒนธรรมประเพณีในแต่ละท้องถิ่นที่มีความแตกต่างกัน “การพัฒนาจะต้องเป็นไปตามภูมิประเทศทางภูมิศาสตร์และภูมิประเทศทางสังคมศาสตร์ ในสังคมวิทยา คือนิสัยใจคอของคนเรา จะไปบังคับให้คนอื่นคิดอย่างอื่นไม่ได้ เราต้องแนะนำ เข้าไปดูว่าเขาต้องการอะไรจริงๆแล้วก็อธิบายให้เขาเข้าใจหลักการของการพัฒนานี้ก็จะเกิดประโยชน์อย่างยิ่ง”

6) **ทำงานแบบองค์รวม** ใช้วิธีคิดเพื่อการทำงาน โดยวิธีคิดอย่างองค์รวม คือการมองสิ่งต่างๆที่เกิดขึ้นอย่างเป็นระบบครบวงจร ทุกสิ่งทุกอย่างมีมิติเชื่อมต่อกัน มองสิ่งที่เกิดขึ้นและแนวทางแก้ไขอย่างเชื่อมโยง

7) **ไม่ติดตำรา** เมื่อเราจะทำการใดนั้น ควรทำงานอย่างยืดหยุ่นกับสภาพและสถานการณ์นั้นๆไม่ใช่การยึดติดอยู่กับแค่นิตราวิชาการ เพราะบางทีความรู้ท่วมหัว เอาตัวไม่รอด บางครั้งเรายึดติดทฤษฎีมากจนเกินไปจนทำอะไรไม่ได้เลย สิ่งที่เราทำบางครั้งต้องโอบอ้อมต่อสภาพธรรมชาติ สิ่งแวดล้อม สังคม และจิตวิทยาด้วย

8) **รู้จักประหยัด เรียบง่าย ได้ประโยชน์สูงสุด** ในการพัฒนาและช่วยเหลือราษฎร ในหลวงรัชกาลที่ ๙ ทรงใช้หลักในการแก้ปัญหาด้วยความเรียบง่ายและประหยัด ราษฎรสามารถทำได้เอง หาได้ในท้องถิ่นและประยุกต์ใช้

สิ่งที่มีอยู่ในภูมิภาคนั้นมาแก้ไข ปรับปรุง โดยไม่ต้องลงทุนสูงหรือใช้เทคโนโลยีที่ยุ่งยากมากนัก ดังพระราชดำรัสตอนหนึ่งว่า “...ให้ปลูกป่าโดยไม่ต้องปลูกโดยปล่อยให้ขึ้นเองตามธรรมชาติจะได้ประหยัดงบประมาณ”

9) ทำให้ง่าย ทรงคิดค้น ดัดแปลง ปรับปรุงและแก้ไขงาน การพัฒนาประเทศตามแนวพระราชดำริไป ได้โดยง่าย ไม่ยุ่งยากซับซ้อนและที่สำคัญอย่างยิ่งคือ สอดคล้องกับสภาพความเป็นอยู่ของประชาชนและระบบนิเวศ โดยรวม “ทำให้ง่าย”

10) การมีส่วนร่วม ทรงเป็นนักประชาธิปไตย ทรงเปิดโอกาสให้สาธารณชน ประชาชนหรือเจ้าหน้าที่ทุกระดับได้มาร่วมแสดงความคิดเห็น “สำคัญที่สุดจะต้องหัดทำให้กว้างขวาง หนักแน่น รู้จักรับฟังความคิดเห็น แม้กระทั่งความวิพากษ์วิจารณ์จากผู้อื่น”

11) ต้องยึดประโยชน์ส่วนรวม ในหลวงรัชกาลที่ ๙ ทรงระลึกถึงประโยชน์ของส่วนรวมเป็นสำคัญ ดังพระราชดำรัสตอนหนึ่งว่า “...ใครต่อใครบอกว่า ขอให้เสียสละส่วนตัวเพื่อส่วนรวม อันนี้ฟังจนเบื่อ อาจรำคาญด้วยซ้ำว่า ใครต่อใครมาก็บอกว่าขอให้คิดถึงประโยชน์ส่วนรวม อาจมานึกในใจว่า ให้อยู่เรื่อยแล้วส่วนตัวจะได้อะไร ขอให้คิดว่าคนที่ให้เป็นเพื่อส่วนรวม นั้น มิได้ให้ส่วนรวมแต่อย่างเดียว เป็นการให้เพื่อตัวเองสามารถที่จะส่วนรวมที่จะอาศัยได้...”

12) บริการที่จุดเดียว ทรงมีพระราชดำริมากกว่า ๒๐ ปีแล้ว ให้บริหารศูนย์ศึกษาการพัฒนาหลายแห่งทั่วประเทศโดยใช้หลักการ “การบริการรวมที่จุดเดียว : One Stop Service” โดยทรงเน้นเรื่องรู้จักสามัคคีและการร่วมมือร่วมแรงร่วมใจกันด้วยการปรับลดช่องว่างระหว่างหน่วยงานที่เกี่ยวข้อง

13) ใช้ธรรมชาติช่วยธรรมชาติ พระบาทสมเด็จพระเจ้าอยู่หัว รัชกาลที่ ๙ ทรงเข้าใจถึงธรรมชาติและต้องการให้ประชาชนใกล้ชิดกับทรัพยากรธรรมชาติ ทรงมองปัญหาธรรมชาติอย่างละเอียด โดยหากเราต้องการแก้ไขธรรมชาติจะต้องใช้ธรรมชาติเข้าช่วยเหลือเราด้วย

14) ใช้ธรรมปราบอธรรม ทรงนำความจริงในเรื่องธรรมชาติและกฎเกณฑ์ของธรรมชาติมาเป็นหลักการแนวทางปฏิบัติในการแก้ไขปัญหาและปรับปรุงสภาวะที่ไม่ปกติเข้าสู่ระบบที่ปกติ เช่น การบำบัดน้ำเน่าเสียโดยให้ผักตบชวา ซึ่งมีธรรมชาติให้ดูดซึมสิ่งสกปรกปนเปื้อนในน้ำ

15) ปลูกป่าในใจคน การจะทำการใดสำเร็จต้องปลูกจิตสำนึกของคนเสียก่อน ต้องให้เห็นคุณค่า เห็นประโยชน์กับสิ่งที่จะทำ... “เจ้าหน้าที่ป่าไม้ควรจะต้องปลูกต้นไม้ลงในใจคนเสียก่อน แล้วคนเหล่านั้นก็จะพากันปลูกต้นไม้ลงบนแผ่นดินแล้วจะรักษาต้นไม้ด้วยตนเอง”

16) ขาดทุนคือกำไร หลักการในพระบาทสมเด็จพระเจ้าอยู่หัว รัชกาลที่ ๙ ที่มีต่อพสกนิกรไทย “การให้” และ “การเสียสละ” เป็นการกระทำอันมีผลเป็นกำไร คือความอยู่ดีมีสุขของราษฎร

17) การพึ่งพาตนเอง การพัฒนาตามแนวพระราชดำริ เพื่อการแก้ไขปัญหาในเบื้องต้นด้วยการแก้ไข ปัญหาเฉพาะหน้า เพื่อให้ความแข็งแรงพอที่จะดำรงชีวิตได้ต่อไป แล้วขั้นต่อไปก็คือ การพัฒนาให้ประชาชนสามารถอยู่ในสังคมได้ตามสภาพแวดล้อมและสามารถพึ่งตนเองได้ในที่สุด

18) พออยู่พอกิน ให้ประชาชนสามารถอยู่อย่าง “พออยู่พอกิน” ให้ได้เสียก่อน แล้วจึงค่อยขยายให้มีขีดสมรรถนะที่ก้าวหน้าต่อไป

19) เศรษฐกิจพอเพียง เป็นปรัชญาที่อยู่ในหลวงรัชกาลที่ ๙ พระราชทานพระราชดำรัสชี้แนะแนวทางการดำเนินชีวิต ให้ดำเนินไปบน “สายกลาง” เพื่อให้รอดพ้นและสามารถดำรงอยู่ได้อย่างมั่นคงและยั่งยืนภายใต้กระแสโลกาภิวัตน์และการเปลี่ยนแปลงต่างๆ ซึ่งปรัชญานี้สามารถนำไปประยุกต์ใช้ได้ทั้งระดับบุคคล องค์กร และชุมชน

20) ความซื่อสัตย์สุจริต จริ่งใจต่อกัน ผู้ที่มีความสุจริตและบริสุทธิ์ใจ แม้จะมีความรู้น้อย ก็ยอมทำประโยชน์ให้แก่ส่วนรวมได้มากกว่าผู้ที่มีความรู้มาก แต่ไม่มีความสุจริต ไม่มีความบริสุทธิ์ใจ

21) ทำงานอย่างมีความสุข ทำงานต้องมีความสุขด้วย ถ้าเราทำอย่างมีความสุขเราจะแพ้ แต่ถ้าเรามีความสุขเราจะชนะ สนุกกับการทำงานเพียงเท่านั้น ถ้าวางชนะแล้ว หรือจะทำงานโดยคำนึงถึงความสุขที่เกิดจากการได้ทำประโยชน์ให้กับผู้อื่นก็สามารถทำได้ “...ทำงานกับฉัน ฉันไม่มีอะไรจะให้ นอกจากการมีความสุขร่วมกัน ในการทำประโยชน์ให้กับผู้อื่น...”

22) ความเพียร การเริ่มต้นทำงานหรือทำสิ่งใดนั้นอาจจะได้ไม่มีความพร้อม ต้องอาศัยความอดทนและความมุ่งมั่น ดังเช่นพระราชนิพนธ์ “พระมหาชนก” กษัตริย์ผู้เพียงพยายามแม้จะไม่เห็นฝั่งก็จะว่ายน้ำต่อไป เพราะถ้าไม่เพียรว่ายก็จะตกเป็นอาหาร ปู ปลาและไม่ได้พบกับเทวดาที่ช่วยเหลือมิให้จมน้ำ

23) รู้ รัก สามัคคี

รู้ คือ รู้ปัญหาและรู้วิธีแก้ปัญหานั้น

รัก คือ เมื่อเรารู้ถึงปัญหาและวิธีแก้แล้ว เราต้องมีความรัก ที่จะลงมือทำ ลงมือแก้ไขปัญหานั้น

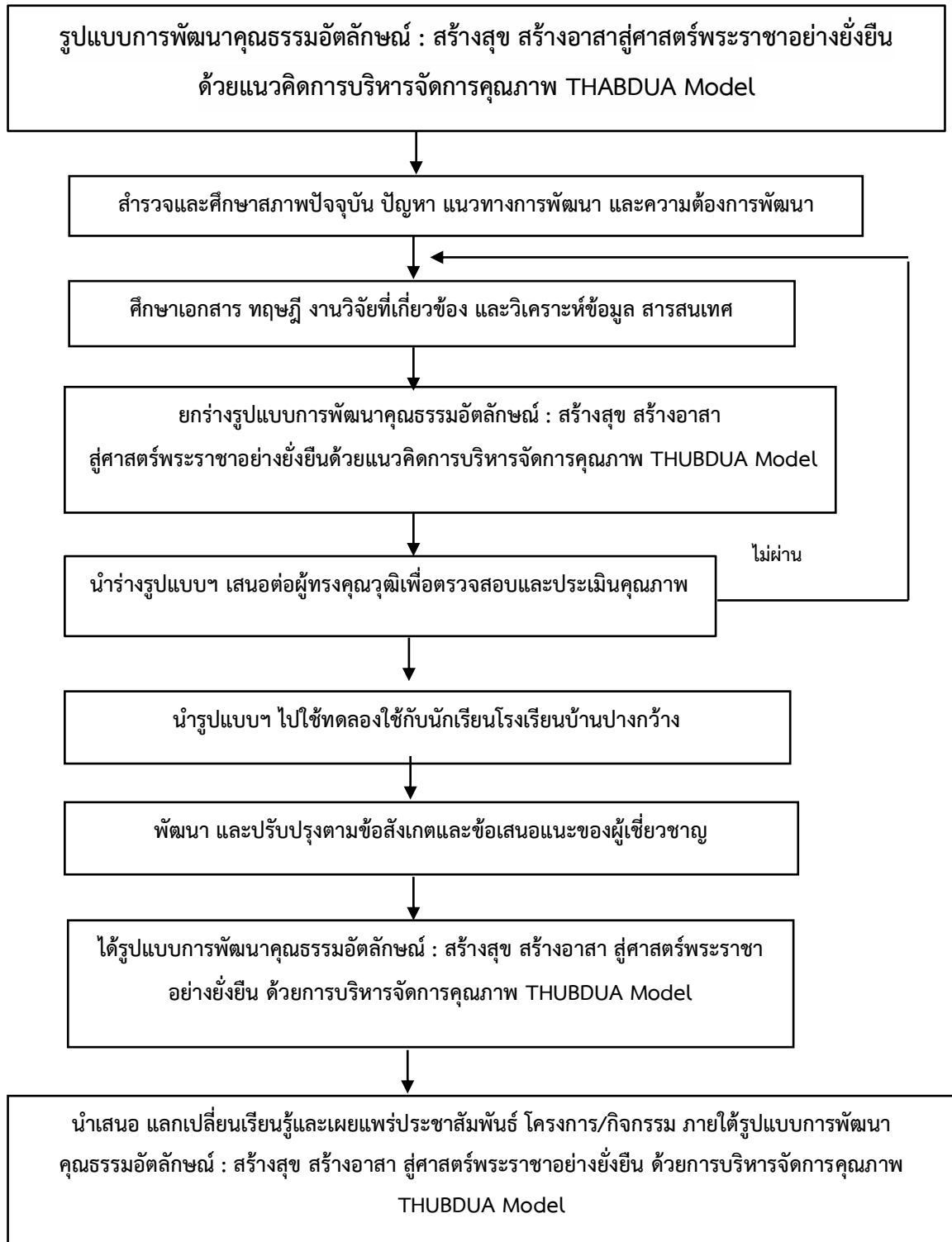
สามัคคี คือ การแก้ไขปัญหิต่างๆ ไม่สามารถลงมือทำคนเดียวได้ ต้องอาศัยความร่วมมือร่วมใจกัน

จากแนวคิดยุทธศาสตร์การพัฒนาด้วยศาสตร์พระราชากับหลักการทรงงาน 23 ข้อ สามารถแสดงแผนภาพความเชื่อมโยงกระบวนการดำเนินงาน ดังนี้



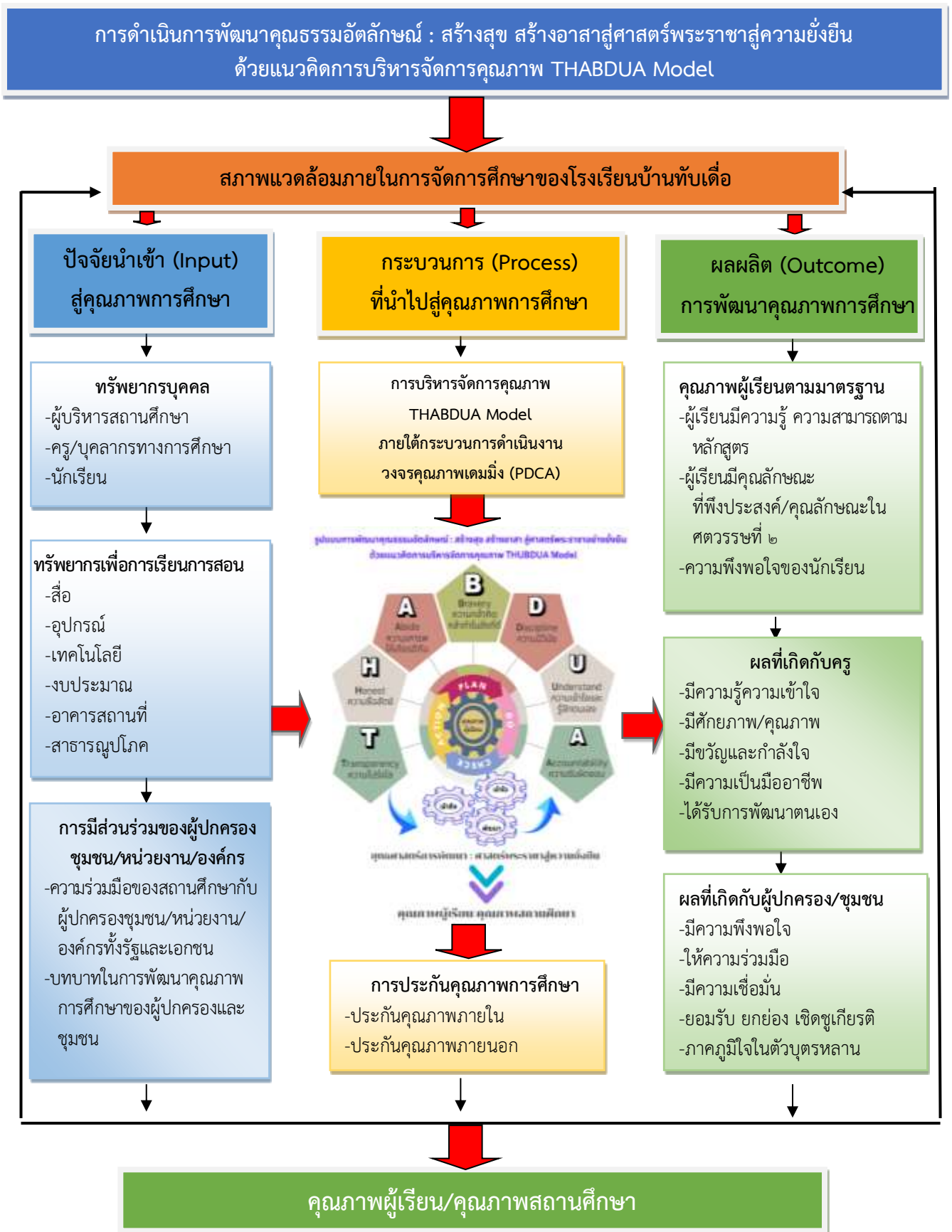
ภาพประกอบที่ 4 แนวคิดยุทธศาสตร์การพัฒนาด้วยศาสตร์พระราชากับหลักการทรงงาน 23 ข้อ

จากกระบวนการดำเนินงานดังกล่าว สามารถนำมากำหนดเป็นขั้นตอนการดำเนินงานเป็นกระบวนการผลิตนวัตกรรม รูปแบบการพัฒนาคุณธรรมอัตลักษณ์ : สร้างสุข สร้างอาสาสู่ศาสตร์พระราชาอย่างยั่งยืนด้วยแนวคิดการบริหารจัดการคุณภาพ THABDUA Model ดังนี้



ภาพประกอบที่ 5 รูปแบบการพัฒนาคุณธรรมอัตลักษณ์ : สร้างสุข สร้างอาสา สู่ศาสตร์พระราชาอย่างยั่งยืน ด้วยแนวคิดการบริหารจัดการคุณภาพ THUBDUA Model

กรอบแนวคิดการพัฒนาคุณภาพการศึกษา



รูปภาพที่ 6 แผนผังแสดงกรอบแนวคิดการพัฒนาคุณภาพการศึกษา

3.4 กิจกรรมการเรียนการสอน/กิจกรรมการเรียนรู้/กิจกรรมพัฒนาผู้เรียนที่สอดคล้องกับคุณลักษณะ

โรงเรียนสุจริต 5 ประการ

โรงเรียนบ้านทับเต๋อ มีการจัดกิจกรรมการเรียนการสอน กิจกรรมการเรียนรู้ หรือกิจกรรมพัฒนาผู้เรียนที่จัดขึ้นในโครงการต่างๆ โดยมุ่งเน้นการส่งเสริมให้นักเรียนเป็นผู้มีคุณธรรม จริยธรรม มีพฤติกรรมที่พึงประสงค์ เป็นกิจกรรมที่สามารถปฏิบัติได้จริงเป็นรูปธรรมเห็นผลชัดเจน เน้นให้นักเรียนเกิดทักษะในการทำงาน สามารถนำประสบการณ์และความรู้ที่ได้รับจากการเข้าร่วมกิจกรรมไปใช้ในการดำเนินชีวิตได้อย่างเหมาะสมผ่านแผนงาน โครงการ และกิจกรรมต่างๆ ที่จัดขึ้นในโรงเรียนตลอดระยะเวลาที่ผ่านมา ซึ่งมีความสอดคล้องกับแนวทางการพัฒนาคุณภาพการศึกษาด้วยรูปแบบการพัฒนาคุณธรรมอัตลักษณ์ : สร้างสุข สร้างอาสา สู่ศาสตร์พระราชายังยืนด้วยการบริหารจัดการคุณภาพ THAPDUA Model ดังนี้

T=Transparency	ความโปร่งใส
H=Honest	ความซื่อสัตย์
A=Abide	ความเคารพให้เกียรติกัน
B=Bravery	ความกล้าคิดกล้าทำในสิ่งที่ดี
D= Discipline	ความมีวินัย
U=Understand	ความเข้าใจและรู้จักตนเอง
A=Accountability	ความรับผิดชอบ

จากการวิเคราะห์แผนพัฒนาคุณภาพการจัดการศึกษาของโรงเรียนบ้านทับเต๋อ ปีการศึกษา 2566 – 2570 และแผนปฏิบัติการประจำปี 2566 พบว่า สถานศึกษาได้กำหนดแผนงาน โครงการและกิจกรรมของโรงเรียนเป้าหมายของการพัฒนานวัตกรรมสร้างสรรค์คนดีโดยสำนักพัฒนานวัตกรรมจัดการศึกษา สำนักงานคณะกรรมการการศึกษาขั้นพื้นฐาน กระทรวงศึกษาธิการ ซึ่งดำเนินการผ่านกิจกรรมต่าง ๆ ที่โครงการกำหนด ตามแนวทางของปฏิญญาโรงเรียนสุจริต 3 ด้าน ได้แก่ 1) ด้านการป้องกัน 2) ด้านการปลูกฝัง และ 3) ด้านการสร้างเครือข่าย เพื่อนำมาบูรณาการสู่การปฏิบัติอย่างเป็นรูปธรรม โดยแนวทางการพัฒนานวัตกรรมสร้างสรรค์คนดีของโรงเรียนบ้านทับเต๋อได้กำหนดคุณลักษณะที่ตรงตามพฤติกรรมที่โดดเด่นของนักเรียนเป็นสำคัญ คือ **นักเรียนโรงเรียนบ้านทับเต๋อมีจิตอาสา** และเมื่อเปรียบเทียบกับแนวทางการพัฒนาโครงการโรงเรียนสุจริต สพฐ. ซึ่งได้กำหนดมาตรฐานโรงเรียนสุจริตในภาพรวม 5 มาตรฐาน ดังนี้

1. **ด้านการบริหารงานวิชาการ** ประกอบด้วย 4 ตัวชี้วัด ได้แก่ การจัดการเรียนรู้ การจัดการกิจกรรมส่งเสริมโครงการโรงเรียนสุจริต การนิเทศภายใน การบริการด้านวิชาการ
2. **ด้านการบริหารงานงบประมาณ** ประกอบด้วย 3 ตัวชี้วัด การวางแผนงบประมาณ การใช้จ่ายงบประมาณ การติดตามผลการใช้จ่ายงบประมาณ
3. **ด้านการบริหารงานบุคคล** ประกอบด้วย 2 ตัวชี้วัด การพัฒนาบุคลากร และการสร้างขวัญกำลังใจ
4. **ด้านการบริหารทั่วไป** ประกอบด้วย 2 ตัวชี้วัด การจัดบรรยากาศในโรงเรียน และ ความสัมพันธ์ชุมชน
5. **ด้านผลลัพธ์และภาพความสำเร็จ** ประกอบด้วย 5 ตัวชี้วัด ผู้บริหาร ครู นักเรียน โรงเรียน และชุมชน

จะเห็นได้ว่า เมื่อพิจารณารายตัวชี้วัดพบว่า มีโรงเรียนบ้านทับเต๋อได้เข้าร่วมโครงการนับตั้งแต่ ปี พ.ศ. 2560 ซึ่งสำนักงานคณะกรรมการการศึกษาขั้นพื้นฐาน (สพฐ.) ได้กำหนดจุดเน้นสำคัญของโครงการโรงเรียนสุจริต คือ เพื่อพัฒนานักเรียน ครู ผู้บริหารและบุคลากรทางการศึกษาของสำนักงานคณะกรรมการการศึกษาขั้นพื้นฐานให้เกิดคุณลักษณะ 5 ประการ ของโรงเรียนสุจริต ได้แก่

1. ทักษะกระบวนการคิด
2. มีวินัย
3. ซื่อสัตย์สุจริต
4. อยู่อย่างพอเพียง
5. จิตสาธารณะ

จากจุดเน้นของโครงการ มาตรฐานโรงเรียนสุจริต คุณลักษณะ 5 ประการของโรงเรียนสุจริต ปีการศึกษา 2560 เป็นต้นมา โรงเรียนบ้านทับเต๋อ ได้กำหนดแผนงาน โครงการและกิจกรรมต่าง ๆ สอดคล้องกับเป้าหมายของโครงการมาอย่างต่อเนื่อง ส่งผลให้นักเรียนมีคุณลักษณะที่โดดเด่นอย่างเห็นได้ชัด โดยเฉพาะ ด้านจิตสาธารณะ อยู่อย่างพอเพียง ซื่อสัตย์สุจริต มีวินัย และทักษะกระบวนการคิดตามลำดับ ด้วยเหตุนี้ ปีการศึกษา 2566 โรงเรียนบ้านทับเต๋อ ได้ดำเนินการพัฒนาและปรับปรุงหลักสูตรสถานศึกษา ฉบับปรับปรุง เพื่อให้มีความสอดคล้องกับนโยบายและจุดเน้นของหน่วยงานต้นสังกัด จึงได้ศึกษาแนวทางการใช้และประเมินผลหลักสูตรด้านทุจริตศึกษา ระดับการศึกษาขั้นพื้นฐาน รายวิชาเพิ่มเติม “การป้องกันการทุจริต” ภายใต้โครงการเสริมสร้างคุณธรรม จริยธรรมและธรรมาภิบาลในสถานศึกษาและสำนักงานเขตพื้นที่การศึกษา (โครงการโรงเรียนสุจริต) พบว่า โรงเรียนบ้านทับเต๋อยังไม่ได้กำหนดหลักสูตรด้านทุจริตศึกษาเป็นรายวิชาสาระเพิ่มเติม แต่ได้บูรณาการการจัดการเรียนการสอน การจัดกิจกรรมการเรียนรู้ การจัดกิจกรรมพัฒนาผู้เรียน และกิจกรรมตามจุดเน้นของสถานศึกษา ผ่านแผนงาน โครงการและกิจกรรมต่าง ๆ ทุกปีการศึกษาที่ผ่านมา ดังนี้

แนวทางที่ 1 บูรณาการการเรียนการสอนกับกลุ่มสาระการเรียนรู้สังคมศึกษา ศาสนาและวัฒนธรรม

แนวทางที่ 2 บูรณาการการเรียนการสอนกับกลุ่มสาระการเรียนรู้อื่น

แนวทางที่ 3 จัดในกิจกรรมพัฒนาผู้เรียน

แนวทางที่ 4 จัดเป็นกิจกรรมเสริมหลักสูตร (กิจกรรมตามจุดเน้น)

แนวทางที่ 5 บูรณาการกับวิถีชีวิตในโรงเรียน

จากแนวทางการใช้และการประเมินผลหลักสูตรด้านทุจริตศึกษา ระดับการศึกษาขั้นพื้นฐาน รายวิชาเพิ่มเติม “การป้องกันการทุจริต” ภายใต้โครงการเสริมสร้างคุณธรรม จริยธรรมและธรรมาภิบาลในสถานศึกษาและสำนักงานเขตพื้นที่การศึกษา (โครงการโรงเรียนสุจริต) ของสำนักงานคณะกรรมการการศึกษาขั้นพื้นฐานมีความสอดคล้องกับแผนพัฒนาการจัดการศึกษา แผนปฏิบัติการประจำปี หลักสูตรสถานศึกษาของโรงเรียนบ้านทับเต๋อ แผนงาน โครงการและกิจกรรมต่าง ๆ พอสรุปความสอดคล้องและเชื่อมโยงสัมพันธ์กัน ดังนี้

คุณลักษณะโรงเรียนสุจริต	THAPDUA Model	โครงการ/กิจกรรม
ทักษะกระบวนการคิด	B=Bravery ความกล้าคิดกล้าทำในสิ่งที่ดี	<p>โครงการพัฒนาการอ่านออกเขียนได้</p> <p>-โครงการยกระดับผลสัมฤทธิ์</p> <ul style="list-style-type: none"> -กิจกรรมชุมนุม -กิจกรรมบันทึกความดี -กิจกรรมส่งเสริมการอ่านการเขียน -กิจกรรมเรียนรู้บุคคลสำคัญในท้องถิ่น -กิจกรรมหนูน้อยอารมณ์ดี สู่สังคมแห่งการเรียนรู้ -กิจกรรมเรียนรู้แบบ Active Learning ด้วยนวัตกรรมที่หลากหลาย -กิจกรรมส่งเสริมการเรียนรู้แบบโครงงาน <p>-โครงการเพิ่มประสิทธิภาพการบริหารจัดการ</p> <p>-ประกันคุณภาพภายในสถานศึกษา</p> <p>-โครงการส่งเสริมการมีส่วนร่วมในการจัดการศึกษา</p> <p>-โครงการเสริมสร้างคุณธรรม จริยธรรมและธรรมาภิบาลในสถานศึกษา</p>
มีวินัย	D= Discipline ความมีวินัย A=Accountability ความรับผิดชอบ	<p>-โครงการส่งเสริมคุณธรรม จริยธรรม และค่านิยมที่พึงประสงค์</p> <ul style="list-style-type: none"> -กิจกรรมลูกเสือเนตรนารี -กิจกรรมเข้าแถวหน้าเสาธง -กิจกรรมเวรสีประจำวัน -กิจกรรมวินัยในชั้นเรียน -กิจกรรมส่งเสริมประชาธิปไตยในโรงเรียน -กิจกรรมอบรมจริยธรรม <p>-โครงการพัฒนาครูและบุคลากรทางการศึกษา</p>

คุณลักษณะโรงเรียนสุจริต	THAPDUA Model	โครงการ/กิจกรรม
ซื่อสัตย์สุจริต	T=Transparency ความโปร่งใส H=Honest ความซื่อสัตย์	โครงการน้อมนำพระบรมราโชบาย ร. 10 สู่การปฏิบัติ -กิจกรรมส่งเสริมทัศนคติที่ถูกต้อง/เข้าแถวหน้าเสาธง -กิจกรรมส่งเสริมพื้นฐานชีวิตที่มั่นคง -กิจกรรมหนุนน้อยพลเมืองที่ดี -กิจกรรมส่งเสริมประชาธิปไตย -กิจกรรมสถานักเรียน โครงการโรงเรียนสุจริต/ประเมินโรงเรียนสุจริต
อยู่อย่างพอเพียง	U=Understand ความเข้าใจและรู้จักตนเอง	โครงการส่งเสริมการจัดการเรียนรู้ตามแนวเศรษฐกิจพอเพียง -กิจกรรมตลาดนัดอาชีพ -กิจกรรมส่งเสริมการเรียนรู้แบบโครงงาน -กิจกรรมฝึกทักษะอาชีพ -กิจกรรมสืบสานการตีกลองสะบัดชัย -กิจกรรมส่งเสริมความประหยัดเรียบง่าย -กิจกรรมส่งเสริมจิตอาสา จิตสาธารณะ จิตพอเพียง
จิตสาธารณะ	A=Abide ความเคารพให้เกียรติกัน	โครงการวันสำคัญของชาติ ศาสนา และวัฒนธรรมไทย -กิจกรรมวันสำคัญ โครงการส่งเสริมศิลปวัฒนธรรมท้องถิ่น -กิจกรรมบำเพ็ญประโยชน์ -กิจกรรมลูกเสือจิตอาสา -กิจกรรมส่งเสริมจิตอาสา จิตสาธารณะ จิตพอเพียง

4. ผลการดำเนินงาน /ผลสัมฤทธิ์/ประโยชน์ที่ได้รับ

ที่	ผลการดำเนินงาน	ผลสัมฤทธิ์	ประโยชน์ที่ได้รับ
1	<p>ความโปร่งใส</p> <p>ด้านนักเรียน : สามารถปฏิบัติตามข้อตกลงในชั้นเรียนและระเบียบของโรงเรียนได้อย่างถูกต้อง ปฏิบัติตามหน้าที่ที่ได้รับมอบหมาย</p> <p>ด้านครูและบุคลากรทางการศึกษา : นำนโยบายสู่การปฏิบัติตามหน้าที่ที่ได้รับมอบหมาย ปฏิบัติงานโดยยึดมั่นในหลักธรรมาภิบาล พร้อมรับการตรวจสอบ ให้มีความสำคัญกับการเปิดเผยข้อมูลต่อสาธารณชน</p>	<p>ด้านนักเรียน : ร้อยละ 100 ของนักเรียนมีความโปร่งใส ไม่ทนต่อการทุจริต</p> <p>ด้านครูและบุคลากรทางการศึกษา : ร้อยละ 100 ของครูและบุคลากรทางการศึกษา ความโปร่งใส ไม่ทนต่อการทุจริต</p>	<p>ด้านนักเรียน : มีความสุขกับการได้รับการพัฒนาคุณภาพด้านคุณอัตลักษณ์อย่างยั่งยืน เป็นคนดี มีคุณธรรม จริยธรรม เป็นรากฐานสำคัญในการพัฒนาประเทศสืบไป</p> <p>ด้านครูและบุคลากรทางการศึกษา : ครูได้รับการพัฒนาให้เป็นผู้มีคุณธรรม จริยธรรมและธรรมาภิบาล สามารถปฏิบัติงานในหน้าที่ราชการได้อย่างถูกต้อง มีความก้าวหน้าในวิชาชีพ และได้รับการพัฒนาตนเองอย่างเต็มศักยภาพ</p>
2	<p>ความซื่อสัตย์</p> <p>ด้านนักเรียน : ประพฤติปฏิบัติตนต่อตนเองและผู้อื่นด้วยความซื่อสัตย์ ไม่มีพฤติกรรมโกหก พุดบด บิดเบือนข้อเท็จจริง มีความกล้าแข็งจริยธรรม รักและซื่อสัตย์ต่อเพื่อนร่วมชั้น</p> <p>ด้านครูและบุคลากรทางการศึกษา : ประพฤติและปฏิบัติตนตามกฎ ระเบียบต่าง ๆ และข้อตกลงที่กำหนดไว้อย่างเคร่งครัด ไม่ทนต่อการทุจริต มีความกล้าแข็งจริยธรรม ยึดผลประโยชน์ส่วนรวมเป็นสำคัญ</p>	<p>ด้านนักเรียน : ร้อยละ 100 ของนักเรียนมีความซื่อสัตย์ ไม่มีพฤติกรรมเสี่ยงเสี่ยงความเป็นจริง</p> <p>ด้านครูและบุคลากรทางการศึกษา : ร้อยละ 100 ของครูและบุคลากรทางการศึกษาไม่มีพฤติกรรมเสี่ยงเสี่ยงความเป็นจริง</p>	<p>ด้านนักเรียน : ได้รับการพัฒนาจิตใจและพฤติกรรมให้มีความซื่อสัตย์ รักและภูมิใจตนเองในการมีวินัยและความซื่อสัตย์ เป็นคนดีของครอบครัว ชุมชนและสังคม</p> <p>ด้านครูและบุคลากรทางการศึกษา : ได้รับการพัฒนาตนเองให้เป็นผู้ที่มีความซื่อสัตย์ต่อตนเองและผู้อื่น มีความกล้าแข็งจริยธรรม มีความจริงใจต่อกันและกัน ส่งผลให้เกิดความรักและความสามัคคีในหมู่คณะ ได้รับความไว้วางใจจากผู้ปกครองและชุมชน</p>

ที่	ผลการดำเนินงาน	ผลสัมฤทธิ์	ประโยชน์ที่ได้รับ
3	<p>ความเคารพให้เกียรติกัน</p> <p>ด้านนักเรียน : มีมารยาทที่โดดเด่น เช่น การไหว้ การพูด ข้อเท็จจริง การเคารพนพอบอ่อนน้อมถ่อมตน เป็นต้น ไม่มีการทะเลาะวิวาทในโรงเรียน มีจิตอาสาทำงานเป็นทีม</p> <p>ด้านครูและบุคลากรทางการศึกษา : ประพฤติและปฏิบัติตนด้วยความเคารพกันและกัน ให้เกียรติกัน ไม่ละเมิดสิทธิ และหน้าที่ของกันและกัน จัดกิจกรรมการเรียนรู้ อบรมบ่มนิสัยนักเรียนด้วยเจตนาบริสุทธิ์ มีจิตอาสา</p>	<p>ด้านนักเรียน : ร้อยละ 100 ของนักเรียนให้ความเคารพ ยอมรับและให้เกียรติซึ่งกันและกัน</p> <p>ด้านครูและบุคลากรทางการศึกษา : ร้อยละ 100 ของครูและบุคลากรทางการศึกษาให้ความเคารพ ยอมรับ และให้เกียรติซึ่งกันและกัน</p>	<p>ด้านนักเรียน : ได้รับการยกย่อง เชิดชูเกียรติให้เป็นผู้ที่ควรแก่การยกย่อง เชิดชูแก่ผู้ปกครอง ชุมชน เกิดความภาคภูมิใจในตนเอง</p> <p>ด้านครูและบุคลากรทางการศึกษา : มีความภาคภูมิใจในตนเองที่ได้รับการยอมรับและยกย่องเชิดชูเกียรติ ก่อให้เกิดความเข้าใจอันดีต่อกัน มีมิตรสัมพันธ์ที่ดีในหมู่คณะ เป็นที่น่าพอใจแก่ผู้ปกครอง ชุมชน</p>
4	<p>ความกล้าคิดกล้าทำในสิ่งที่ดี</p> <p>ด้านนักเรียน : มีพฤติกรรมกล้าแสดงออก กล้าพูด กล้าทำ กล้าตัดสินใจทำในสิ่งที่ถูกต้อง ผ่านกิจกรรมต่าง ๆ เช่น เลือกตั้งประธานนักเรียน หรือสภานักเรียน การเลือกหัวหน้าชั้น การปฏิบัติตามระเบียบ การสอบไม่มีความเสี่ยงต่อการทุจริต เป็นต้น</p> <p>ด้านครูและบุคลากรทางการศึกษา : มีความกล้าแข็ง จริยธรรม พร้อมปรับเปลี่ยนพฤติกรรมที่อาจก่อให้เกิดความเสียหายต่องานราชการ ปฏิบัติงานราชการได้อย่างเคร่งครัด</p>	<p>ด้านนักเรียน : ร้อยละ 100 ของนักเรียนมีความกล้าแสดงออกเชิง จริยธรรมที่ถูกต้อง</p> <p>ด้านครูและบุคลากรทางการศึกษา : ร้อยละ 100 ของครูและบุคลากรทางการศึกษามีความกล้าแสดงออกเชิง จริยธรรมที่ถูกต้อง</p>	<p>ด้านนักเรียน : มีคุณลักษณะด้านความเป็นผู้นำ ผู้ตามที่ดี มีประสบการณ์ที่สามารถนำไปต่อยอด และเป็นพื้นฐานในการดำรงชีวิตอยู่ในสังคมอย่างปกติสุข เป็นที่ยอมรับของสังคม ไม่เป็นภาระของสังคมในอนาคต</p> <p>ด้านครูและบุคลากรทางการศึกษา : มีความก้าวหน้าในวิชาชีพที่สูงขึ้น มีผลงานเชิงประจักษ์ รักและภูมิใจในฐานะข้าราชการที่ดี มีประสบการณ์พื้นฐานด้านจิตใจที่ส่งผลต่อความกล้าคิด กล้าทำ กล้าตัดสินใจทำในสิ่งที่ถูกต้อง</p>

ที่	ผลการดำเนินงาน	ผลสัมฤทธิ์	ประโยชน์ที่ได้รับ
5	<p>ความมีวินัย</p> <p>ด้านนักเรียน : สามารถปฏิบัติตามข้อตกลงในชั้นเรียน ปฏิบัติตามกฎ ระเบียบของโรงเรียน เช่น การเข้าแถวหน้าเสาธง กิจกรรมลูกเสือ-เนตรนารี เป็นต้น</p> <p>ด้านครูและบุคลากรทางการศึกษา : ปฏิบัติตามกฎ ระเบียบที่มีอย่างเคร่งครัด เคารพ เคารพและให้เกียรติกัน เข้าใจซึ่งกันและกัน</p>	<p>ด้านนักเรียน : ร้อยละ 100 ของนักเรียนมีวินัย ปฏิบัติตามข้อตกลง ปฏิบัติตามกฎ ระเบียบของโรงเรียน</p> <p>ด้านครูและบุคลากรทางการศึกษา : ร้อยละ 100 ของครูและบุคลากรทางการศึกษามีวินัย ปฏิบัติตามข้อตกลง ปฏิบัติตามกฎ ระเบียบของโรงเรียน</p>	<p>ด้านนักเรียน : ได้รับการฝึกความมีวินัย มีประสบการณ์ด้านการปฏิบัติตามกฎ ระเบียบ ข้อตกลงระดับชั้นเรียนและระดับสถานศึกษา ก่อให้เกิดความเคารพในกฎ กติกา และระเบียบของสังคมเมื่อจบจากสถานศึกษาต่อไปในอนาคต</p> <p>ด้านครูและบุคลากรทางการศึกษา : มีความภาคภูมิใจในฐานะข้าราชการที่ดี สามารถปฏิบัติตนให้เกิดประโยชน์แก่ตนเองและสังคม มีความภาคภูมิใจในตนเอง</p>
6	<p>ความเข้าใจและรู้จักตนเอง</p> <p>ด้านนักเรียน : มีความเชื่อมั่นในตนเอง รับผิดชอบ รู้จักความสามารถของตนเอง ผ่านกิจกรรมต่าง ๆ ที่จัดขึ้นในโครงการ เช่น กิจกรรมแนะแนว กิจกรรมนักเรียน กิจกรรมโฮมรูม เป็นต้น</p> <p>ด้านครูและบุคลากรทางการศึกษา : มีความรักและเข้าใจในตนเองและผู้อื่น ผ่านกิจกรรมพัฒนาบุคลากร เช่น กิจกรรมประเมินผลการปฏิบัติงาน กิจกรรมยกย่องเชิดชูเกียรติ เป็นต้น ก่อให้เกิดค่านิยมองค์กรที่ร่วมกันกำหนด คือ “ยิ้ม ไหว้ ทักทาย ให้เกียรติกัน”</p>	<p>ด้านนักเรียน : ร้อยละ 100 ของนักเรียนรับรู้และรู้จักความสามารถของตัวเองยอมรับและเข้าใจตนเอง และผู้อื่นความเชื่อมั่นในตนเอง</p> <p>ด้านครูและบุคลากรทางการศึกษา : ร้อยละ 100 ของครูและบุคลากรทางการศึกษารับรู้และรู้จักความสามารถของตัวเองยอมรับและเข้าใจตนเองและผู้อื่นความเชื่อมั่นในตนเอง</p>	<p>ด้านนักเรียน : ได้รับการพัฒนาจิตใจให้มีความเข้มแข็ง มีภูมิคุ้มกันในตัวที่ดี พร้อมรับการเปลี่ยนแปลงที่จะเกิดขึ้น เป็นแบบอย่างที่ดี ได้รับการพัฒนาตนเองอย่างเต็มความสามารถ และเต็มศักยภาพ</p> <p>ด้านครูและบุคลากรทางการศึกษา : มีภูมิคุ้มกันในตัวที่ดี พร้อมรับการเปลี่ยนแปลงที่จะเกิดขึ้น เป็นแบบอย่างที่ดี ได้รับการพัฒนาตนเองอย่างเต็มความสามารถและเต็มศักยภาพ</p>
7	<p>ความรับผิดชอบ</p>	<p>ด้านนักเรียน : ร้อยละ 100 ของนักเรียน</p>	<p>ด้านนักเรียน : ได้รับการปลูกฝังส่งเสริม สนับสนุนให้ทำกิจกรรม</p>

ที่	ผลการดำเนินงาน	ผลสัมฤทธิ์	ประโยชน์ที่ได้รับ
	<p>ด้านนักเรียน : มีความรับผิดชอบต่อตนเองและผู้อื่น สามารถปฏิบัติตนตามหน้าที่ที่ได้รับมอบหมายได้อย่างเคร่งครัด เช่น กิจกรรมทำเวรประจำวันในชั้นเรียน กิจกรรมทำเวรกลุ่มสี่ของโรงเรียน การรายงานผลการปฏิบัติหน้าที่หน้าเสาธง เป็นต้น</p> <p>ด้านครูและบุคลากรทางการศึกษา : มีความรับผิดชอบต่อนหน้าที่ที่ได้รับมอบหมายตามโครงสร้างการมอบหมายงานในหน้าที่ พร้อมรับการตรวจสอบ</p>	<p>ด้านครูและบุคลากรทางการศึกษา : ร้อยละ 100 ของครูและบุคลากรทางการศึกษา</p>	<p>ต่างๆ ในโรงเรียนที่มุ่งเน้นการทำงานเป็นทีม รักการทำงาน มีประสบการณ์การทำงานที่สามารถนำไปใช้ในครอบครัว สังคม ชุมชนให้สามารถดำรงชีวิตได้อย่างเป็นปกติสุข</p> <p>ด้านครูและบุคลากรทางการศึกษา : มีความก้าวหน้าในวิชาชีพ ได้ปฏิบัติงานที่ตรงกับความสามารถ ความถนัดและความสนใจ มีพื้นฐานการปฏิบัติงานที่สามารถต่อยอดการพัฒนาผู้เรียนและพัฒนาตนเองให้มีความก้าวหน้าในอนาคต</p>

5. ปัจจัยความสำเร็จ

ปัจจัยไปสู่ความสำเร็จ			
ผู้บริหาร	ครู	นักเรียน	ชุมชน/ผู้ปกครอง
<p>1. เป็นผู้นำการเสริมสร้างคุณธรรม จริยธรรมและธรรมาภิบาล สร้างความตระหนักในการพัฒนาแก่นักเรียน ครูและบุคลากรทางการศึกษา</p> <p>2. ส่งเสริม สนับสนุน ให้ความร่วมมือ และช่วยเหลือในการปลูกฝังคุณธรรมจริยธรรมให้กับนักเรียน ครูและบุคลากรทางการศึกษา</p>	<p>1. ครูให้คำปรึกษาแก่นักเรียน อบรมบ่มนิสัยนักเรียนด้วยความรักและความจริงใจ เป็นแบบอย่างที่ดีแก่นักเรียนและผู้อื่น</p> <p>2. ครูเปิดโอกาสให้นักเรียนได้แสดงออก และเข้าร่วมกิจกรรมอย่างเต็มที่เต็มความสามารถ</p>	<p>1. นักเรียนให้ความร่วมมือในการปฏิบัติกิจกรรมต่างๆ พัฒนาหรือเปลี่ยนแปลงตนเองให้มีคุณลักษณะอันพึงประสงค์</p> <p>2. ความรักและภาคภูมิใจในตนเองของนักเรียนที่มีต่อสถานศึกษา พร้อมและเต็มใจในการพัฒนาตนเอง และสร้างสรรค์ผลงานเชิงประจักษ์</p>	<p>1. ผู้ปกครองและชุมชนให้ความร่วมมือในการดูแลสอดส่องความประพฤติของนักเรียนอย่างใกล้ชิด</p> <p>2. เข้าร่วมกิจกรรมต่างๆ ที่กำหนดไว้ในแผนงานโครงการและกิจกรรม</p> <p>3. ให้ข้อเสนอแนะเกี่ยวกับแนวทางการพัฒนาโรงเรียนอย่างต่อเนื่อง มีความรักและภาคภูมิใจในสถานศึกษา ในนามของศิษย์เก่ามาเนิ่นนาน</p>

6. บทเรียนที่ได้รับ (Lesson Learned)

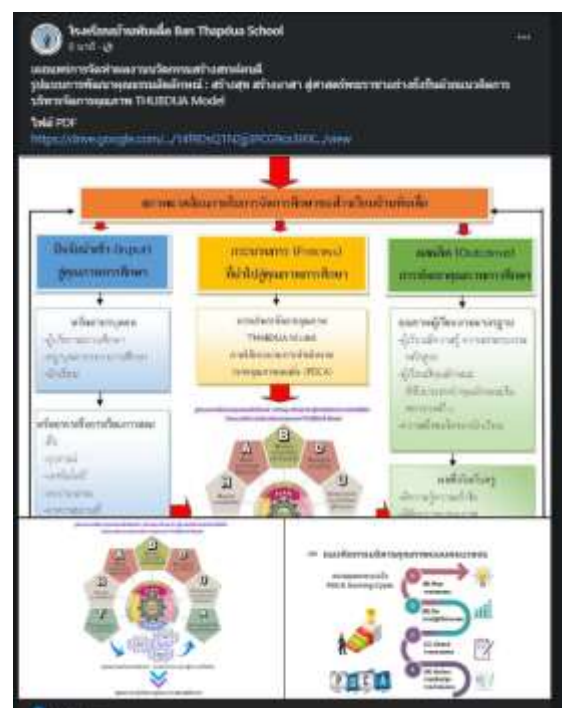
คุณธรรมเป้าหมาย	พฤติกรรมบ่งชี้		
	ผู้บริหาร	ครู	นักเรียน
ความโปร่งใส T=Transparency	- นำหลักความโปร่งใสมาประกอบในการช่วยปฏิบัติงานบริหารบุคคล	- ตระหนักถึงหน้าที่ในฐานะข้าราชการที่ดี ได้รับความยุติธรรมจากการประเมินการปฏิบัติงาน	- มีความเที่ยงตรง ทันต่อการเปลี่ยนแปลง ต่อข้อมูลสิทธิประโยชน์ต่างๆ อย่างถูกต้อง
ความซื่อสัตย์ H=Honest	- มีความประพฤติดี เป็นแบบอย่างที่ดีแก่ครูนักเรียน	- มีความประพฤติดี เป็นแบบอย่างที่ดีแก่เพื่อนร่วมงานและนักเรียน	- มีความประพฤติดี ไม่นำของผู้อื่นมาเป็นของตน เมื่อเจอของมีค่าของผู้อื่นนำมาคืนเจ้าของ
ความเคารพให้เกียรติกัน A=Abide	- ประพฤติและปฏิบัติตนให้เกิดคุณลักษณะตามอัตลักษณ์ของตนเอง “ยิ้ม ไหว้ ทักทาย ให้เกียรติกัน”	- ประพฤติและปฏิบัติตนให้เกิดคุณลักษณะตามอัตลักษณ์ของตนเอง “ยิ้ม ไหว้ ทักทาย ให้เกียรติกัน”	- ประพฤติและปฏิบัติตนให้เกิดคุณลักษณะตามอัตลักษณ์ของตนเอง “ยิ้ม ไหว้ ทักทาย ให้เกียรติกัน”
ความกล้าคิดกล้าทำในสิ่งที่ดี B=Bravery	- ความกล้าเชิงจริยธรรมในการเสริมสร้างคุณธรรม จริยธรรมและธรรมาภิบาล	- ความกล้าเชิงจริยธรรมที่จะได้รับการเสริมสร้างคุณธรรม จริยธรรมและธรรมาภิบาล	ความกล้าเชิงจริยธรรมที่จะได้รับการพัฒนาคุณธรรม จริยธรรมและธรรมาภิบาล
ความมีวินัย D= Discipline	- ปฏิบัติตามกฎเกณฑ์ กติกาทางสังคม เคารพกฎระเบียบของโรงเรียน	- ปฏิบัติตามกฎเกณฑ์ กติกาทางสังคม เคารพกฎระเบียบของโรงเรียน	- ปฏิบัติตามกฎเกณฑ์ กติกาทางสังคม เคารพกฎระเบียบของโรงเรียน
ความเข้าใจและรู้จักตนเอง U=Understand	- ปฏิบัติตนเป็นแบบอย่างที่ดีในการเข้าใจตนเอง และรู้จักตนเอง เพื่อให้ผู้อื่นปฏิบัติตามได้	- ปฏิบัติตนเป็นแบบอย่างที่ดีในการเข้าใจตนเอง และรู้จักตนเอง เพื่อให้ผู้อื่นปฏิบัติตามได้	- เพิ่มพูนศักยภาพของตนเองให้ดีขึ้น และสามารถ ตัดสินใจในสิ่งที่ตนชอบ
ความรับผิดชอบ A=Accountability	- ปฏิบัติตามกฎเกณฑ์ กติกาทางสังคม เคารพกฎระเบียบของโรงเรียน รับผิดชอบต่อหน้าที่ทั้งระดับโรงเรียนและชุมชน	- ปฏิบัติตามกฎเกณฑ์ กติกาทางสังคม เคารพกฎระเบียบของโรงเรียน รับผิดชอบต่อหน้าที่ทั้งระดับโรงเรียนและชุมชน	- ปฏิบัติตามกฎเกณฑ์ กติกาทางสังคม เคารพกฎระเบียบของโรงเรียน รับผิดชอบต่อหน้าที่ทั้งระดับโรงเรียนและชุมชน

7. การเผยแพร่/การได้รับการยอมรับ/รางวัลที่ได้รับ

7.1 การเผยแพร่

โรงเรียนมีการเผยแพร่ ประชาสัมพันธ์วิธีการปฏิบัติงานพัฒนาโรงเรียนคุณธรรมอัตลักษณ์ต่อเครือข่าย ผู้ปกครองและชุมชน เพื่อให้เกิดความร่วมมือในการส่งเสริมสนับสนุนการพัฒนาคุณธรรมให้กับนักเรียน ดังนี้

1. จัดประชาสัมพันธ์และเผยแพร่ผลงานทั้ง ผ่านการจัดกิจกรรมต่างๆในโรงเรียน การประชุมผู้ปกครอง การแจ้งข้อมูลข่าวสารผ่านการประชาสัมพันธ์เสียงตามสายในโรงเรียนและหนังสือแจ้งข้อราชการ
2. บูรณาการกิจกรรมส่งเสริมคุณธรรมสร้างสรรค์คนดีสอดแทรกไว้ในกิจกรรมต่างๆของโรงเรียน
3. โรงเรียนบ้านทับเตือ ได้ขยายผลและเผยแพร่ผ่านสื่อต่าง ๆ ในสังคมออนไลน์ เพื่อให้เกิดประโยชน์แก่ผู้สนใจทั่วไปหลากหลายช่องทาง เช่น เว็บไซต์ (website) เฟซบุ๊ก (facebook) กลุ่มไลน์ (Group Line) เป็นต้น



รูปภาพประกอบการเผยแพร่ผลงานวิชาการผ่านเว็บไซต์สำนักงานเขตพื้นที่การศึกษา

<https://www.cme2.go.th/2023/?p=11322>

7.2 การได้รับการยอมรับ/รางวัลที่ได้รับ

1) ผลงานของครู

1. ครูผู้สอนมีการพัฒนาตนเองและพัฒนาวิชาชีพ การแลกเปลี่ยนประสบการณ์ ร่วมกันออกแบบกิจกรรมการเรียน จากผู้บริหารโรงเรียน และสำนักงานเขตพื้นที่การศึกษาประถมศึกษาเชียงใหม่เขต 2

2. ครูมีนวัตกรรมและผลงานจากการจัดการเรียนการสอนทั้งในระดับชั้นปฐมวัย และระดับชั้นประถมศึกษาเป็นที่ประจักษ์ อาทิ

2.1 รางวัล รองชนะเลิศอันดับที่ 1 รูปแบบ/วิธีปฏิบัติที่เป็นเลิศ (Best Practice) การจัดการศึกษาปฐมวัย ด้านการจัดประสบการณ์การเรียนรู้ (สำหรับครูผู้สอน) ประจำปี 2566



2.2 รางวัลรองชนะเลิศอันดับ 2 กิจกรรมการประกวดการจัดการเรียนการสอนวิชาวิทยาศาสตร์ที่ส่งเสริมทักษะกระบวนการคิดของนักเรียน ระดับชั้นประถมศึกษาของสำนักงานเขตพื้นที่การศึกษาประถมศึกษาเชียงใหม่เขต 2



2.3 รางวัลยกย่องเชิดชูเกียรติเป็นครูผู้สอนดีเด่น กลุ่มสาระการเรียนรู้คณิตศาสตร์ ประจำปี 2566



2) ผลงานของนักเรียน

- ได้รับรางวัลชนะเลิศ ระดับเหรียญทอง กิจกรรมการแข่งขันแปรรูปอาหาร ระดับชั้นป.4 - 6 งานศิลปหัตถกรรมนักเรียนระดับเขตพื้นที่การศึกษา ครั้งที่ 71 ปีการศึกษา 2566



- ได้รับรางวัลชนะเลิศ ระดับเหรียญทอง กิจกรรมการแข่งขันทำอาหารน้ำพริก ผักสด เครื่องเคียง ป.4 - 6 งานศิลปหัตถกรรมนักเรียนระดับเขตพื้นที่การศึกษา ครั้งที่ 71 ปีการศึกษา 2566



- ได้รับรางวัลชนะเลิศ ระดับเหรียญทอง กิจกรรมการแข่งขันทำอาหารน้ำพริก ผักสด เครื่องเคียง ป.4 - 6 งานศิลปหัตถกรรมนักเรียนระดับเขตพื้นที่การศึกษา ครั้งที่ 71 ปีการศึกษา 2566



8. เงื่อนไขความสำเร็จ

1. จุดเด่นภายใน หมายถึง กระบวนการทำงานทั้งระบบในโรงเรียน ครูและบุคลากรทางการศึกษา และนักเรียน ให้ความร่วมมือเป็นอย่างดี มีทัศนคติต่อการทำงานที่ดี ทำงานเป็นทีม ร่วมมือร่วมใจกันทำงานด้วยความรักในหน้าที่และความรับผิดชอบ ก่อให้เกิดความเข้มแข็งภายในทุกด้านของขั้นตอนผลงานนวัตกรรม พร้อมรับการเปลี่ยนแปลงและสามารถนำนวัตกรรมไปใช้ในการทำงานได้เป็นอย่างดี

2. จุดเด่นภายนอก หมายถึง ร้อยละ 90 ผู้ปกครองส่วนใหญ่ให้ความร่วมมือ มีความรัก ความเอาใจใส่ในตัวบุตรหลานเป็นอย่างดี มีความตั้งใจที่จะให้บุตรหลานได้รับการพัฒนาในทุกด้าน ติดตามความก้าวหน้าของบุตรหลานอย่างต่อเนื่อง พร้อมร่วมแก้ปัญหาและให้ข้อเสนอแนะทุกกรณีเมื่อได้รับการประสานงานในทุกความร่วมมือ

3. จุดเด่นของผลงานนวัตกรรม เป็นผลงานนวัตกรรมที่เรียบง่าย สามารถนำไปปฏิบัติได้ทุกระบบของการทำงาน ทุกที่ ทุกคนที่จะปฏิบัติงานร่วมกัน และเป็นนวัตกรรมที่ส่งผลให้เกิดความสำเร็จอย่างเห็นได้ชัดเชิงประจักษ์เมื่อภารกิจการทำงานบรรลุเป้าหมาย ที่สำคัญ ไม่จำเป็นต้องใช้เวลานานก็ประสบความสำเร็จได้ ดังนั้น ผลงานนวัตกรรมสามารถนำไปใช้ได้ในทุกสถานการณ์ของการทำงานร่วมกันที่เกิดจากหลักการมีส่วนร่วม ทุกคน ทุกทีมสามารถนำแนวทางการพัฒนาหรือสร้างนวัตกรรมนี้ไปใช้ได้อย่างแท้จริง

รูปภาพประกอบการดำเนินงาน



รูปภาพประกอบการดำเนินงาน



รูปภาพประกอบการดำเนินงาน



รูปภาพประกอบการดำเนินงาน

B กล้าคิดกล้าทำในสิ่งที่ดี



รูปภาพประกอบการดำเนินงาน

D ความมีวินัย



รูปภาพประกอบการดำเนินงาน

U เข้าใจและรู้จักตนเอง



รูปภาพประกอบการดำเนินงาน

A ความรับผิดชอบ

รายงานผลการดำเนินงาน
โครงการส่งเสริมคุณธรรม จริยธรรมและ
ค่านิยมที่พึงประสงค์



โรงเรียนบ้านทับเตือ อำเภอแม่แตง จังหวัดเชียงใหม่
สำนักงานเขตพื้นที่การศึกษาประถมศึกษาเชียงใหม่ เขต 2
สำนักงานคณะกรรมการการศึกษาขั้นพื้นฐาน
กระทรวงศึกษาธิการ





โรงเรียนคุณธรรม สพฐ

การผลิตนวัตกรรม

สร้างคนดี

